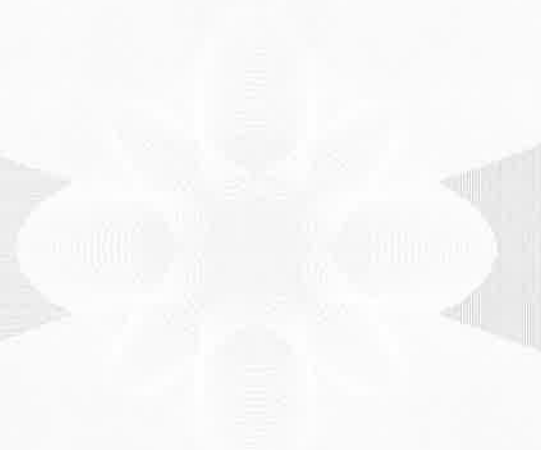


表題部 (土地の表示)		調製	平成18年7月18日	不動産番号	1617005107297
地図番号	余白	筆界特定	余白		
所在	近江八幡市十王町字鯛ノ町			余白	
①地番	②地目	③地積 m ²		原因及びその日付〔登記の日付〕	
782番1	田	446		余白	
余白	余白	余白		管轄転属により登記 平成18年7月18日	
余白	宅地	446 00		②③令和4年1月22日地目変更 〔令和4年3月3日〕	
余白	余白	835 00		③782番2、783番、783番1を合筆 〔令和4年3月3日〕	
余白	余白	874 39		③錯誤 〔令和4年3月3日〕	
余白	余白	759 62		③782番1、782番4に分筆 〔令和5年2月28日〕	

権利部 (甲区) (所有権に関する事項)			
順位番号	登記の目的	受付年月日・受付番号	権利者その他の事項
1	所有権移転	平成5年11月1日 第10222号	原因 平成5年3月2日相続 所有者 近江八幡市江頭町1128番地 福永邦夫 順位2番の登記を移記
2	所有権移転	平成18年6月14日 第4521号	原因 平成16年4月1日相続 所有者 近江八幡市江頭町1128番地 福永孝夫 順位3番の登記を移記
	余白	余白	管轄転属により登記 平成18年7月18日
3	所有権移転	令和3年2月1日 第1440号	原因 令和3年2月1日売買 所有者 滋賀県近江八幡市鷹飼町北三丁目6番地4 株式会社中尾ハウジング
4	合併による所有権登記	令和4年2月14日 第1838号	所有者 滋賀県近江八幡市鷹飼町北三丁目6番地4 株式会社中尾ハウジング





COPY

COPY

これは登記記録に記載されている事項の全部を証明した書面である。ただし、登記記録の乙区に記載されている事項はない。

令和5年3月2日
大津地方法務局東近江出張所

登記官

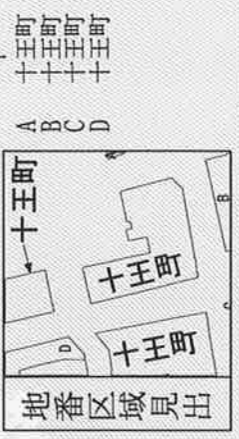
曾 我 部 淳



* 下線のあるものは抹消事項であることを示す。



(注) 地図に準ずる図面は、土地の区画を明確にした不動産登記法所定の地図が備え付けられるまでの間、これに代わるものとして備え付けられている図面で、土地の位置及び形状の概略を記載した図面です。



請求部	所在	近江八幡市十王町字鯛ノ町	地番	782番1
出力縮	縮尺不明	精度分	分類	地図に準ずる図面
作成年月日	座標系 番号又は 記号	付年月日 (原図)	種類	旧土地台帳附属地図
			補記事項	

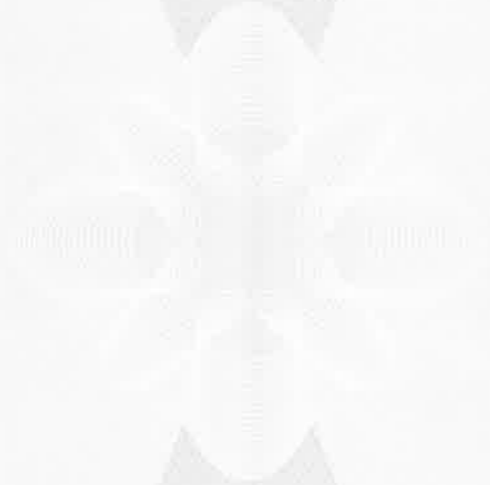
これは地図に準ずる図面に記録されている内容を証明した書面である。

令和5年3月2日
大津地方方法務局東近江出張所
登記官
地図整理番号：M06252



曾我部淳

COPY



COPY



COPY

7 924-15
7 別図
7 749-16

これは図面に記録されている内容を証明した書面である。
(大津地方方法務局東近江出張所管轄)
令和5年3月3日 大津地方方法務局

登記官

山口忠弘



地番	782-1、782-4	地積測量図
土地の所在	近江八幡市十王町字鯛ノ町	

求積表

地番	① 782-1			
NO	Xn	Yn	Yn+1-Yn-1	Xn · (Yn+1-Yn-1)
G7	-98539.144	4819.368	-50.542	4980365.416048
K149	-98499.176	4763.090	-63.541	6258736.142216
K14	-98509.483	4755.827	12.388	-1220335.475404
K374	-98521.292	4775.478	19.673	-1938209.377516
K375	-98521.338	4775.500	17.080	-1682744.453040
K376	-98533.225	4792.558	31.030	-3057485.971750
P11	-98542.726	4806.530	21.074	-2076689.407724
P12	-98547.758	4813.632	12.838	-1265156.117204
合計				-1519.244374
合計面積	759.6221870			
地積	759.62 m ²			

地番	② 782-4			
NO	Xn	Yn	Yn+1-Yn-1	Xn · (Yn+1-Yn-1)
G6	-98539.193	4819.437	-9.754	961151.288522
G7	-98539.144	4819.368	-5.805	572019.730920
P12	-98547.758	4813.632	1.564	-154128.693512
P13	-98552.093	4820.932	9.467	-932992.664431
K397	-98553.738	4823.099	8.190	-807155.114220
G5	-98546.122	4829.122	-3.662	360875.898764
合計				-229.553957
合計面積	114.7769785			
地積	114.77 m ²			

総合計面積	874.3991655 m ²	地番	面積
		① 782-1	759.6221870 m ²
		② 782-4	114.7769785 m ²

引照点表

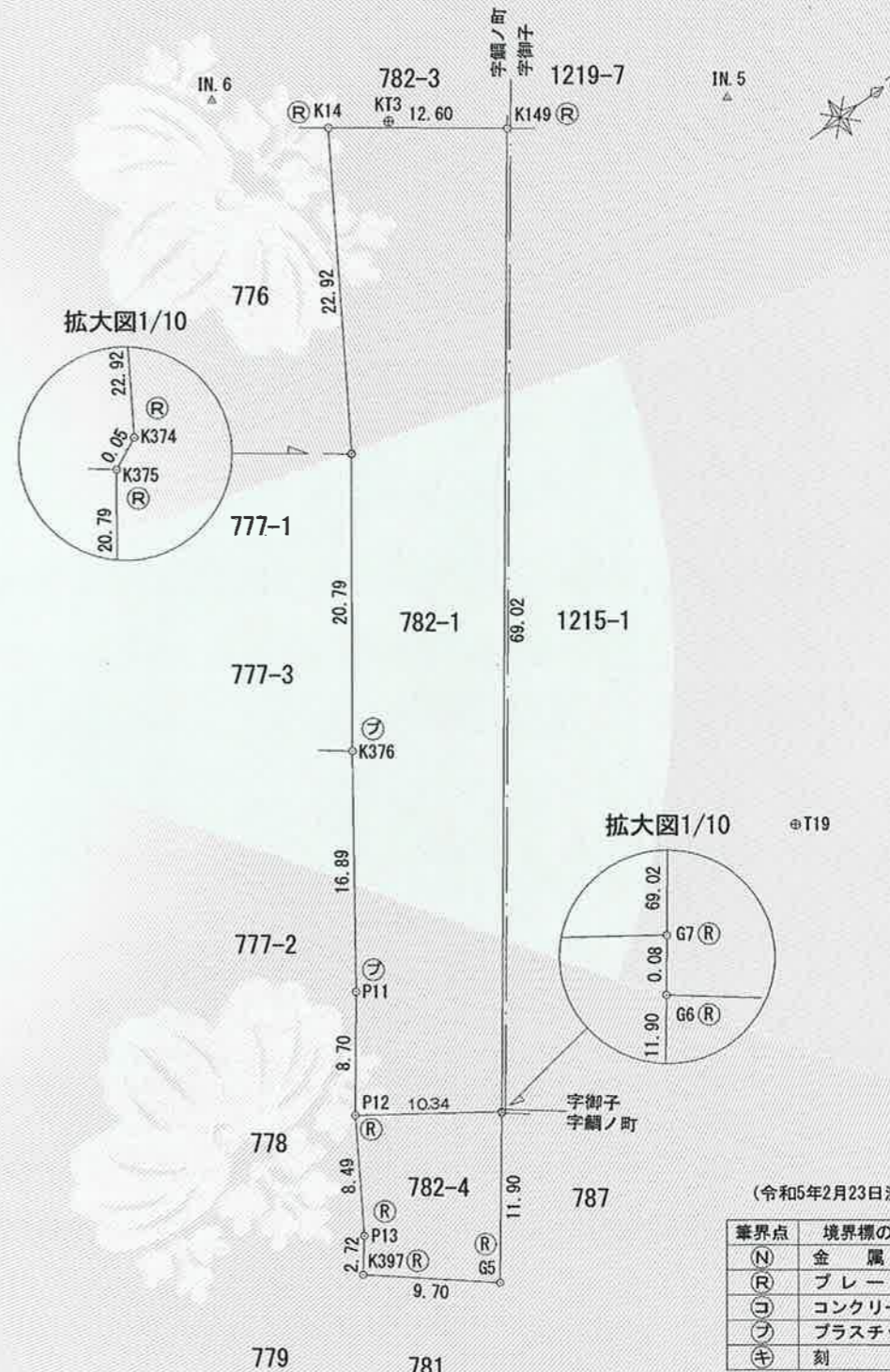
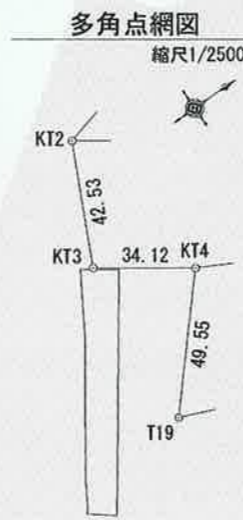
引照点	名称	X座標	Y座標
IN.5	汚水マンホール中心	-98485.372	4770.113
IN.6	汚水マンホール中心	-98515.009	4749.622

引照点	境界点	距離	引照点	境界点	距離
IN.5	G7	72.821	IN.6	G7	73.803
IN.5	K149	15.487	IN.6	K149	20.786
IN.5	K14	2.8025	IN.6	K14	8.308
IN.5	K374	36.318	IN.6	K374	26.608
IN.5	K375	36.367	IN.6	K375	26.640
IN.5	K376	52.855	IN.6	K376	46.640
IN.5	P11	67.938	IN.6	P11	63.298
IN.5	P12	76.065	IN.6	P12	71.901
IN.5	G6	73.003	IN.6	G6	73.885
IN.5	P13	83.870	IN.6	P13	80.376
IN.5	K397	86.495	IN.6	K397	83.059
IN.5	G5	84.691	IN.6	G5	85.371

測地系 世界測地系 平面直角座標系の記号 第6系 縮尺係数 0.999900

多角点等座標一覧表

点名	X座標	Y座標	備考
T19	-98510.764	4814.549	多角点(金属板)
KT2	-98487.280	4719.585	多角点(金属板)
KT3	-98505.747	4757.899	多角点(金属板)
KT4	-98477.831	4777.526	多角点(金属板)



(令和5年2月23日測量)

境界点	境界標の種類
(N)	金属板
(R)	プレート標
(コ)	コンクリート杭
(フ)	プラスチック杭
(キ)	刻ミ

作成者	滋賀県近江八幡市鷹飼町858番地6 土地家屋調査士 奥 豊 寿 (令和5年2月23日作成)	申請人	株式会社中尾ハウジング 代表取締役 中尾武氏	縮尺	1/500
-----	---	-----	---------------------------	----	-------