



(座標値種別：図上測定)



請求分	所在	近江八幡市十王町字新海	地番	1221番8
出力縮	1/500	精度分	甲三	座標系 番号又は 記号
作成年月日	昭和62年2月	VI	分類	地図(法第14条第1項)国調法1 9-5指定
		備付年月日 (原図)	補記事項	種類 土地改良所在図

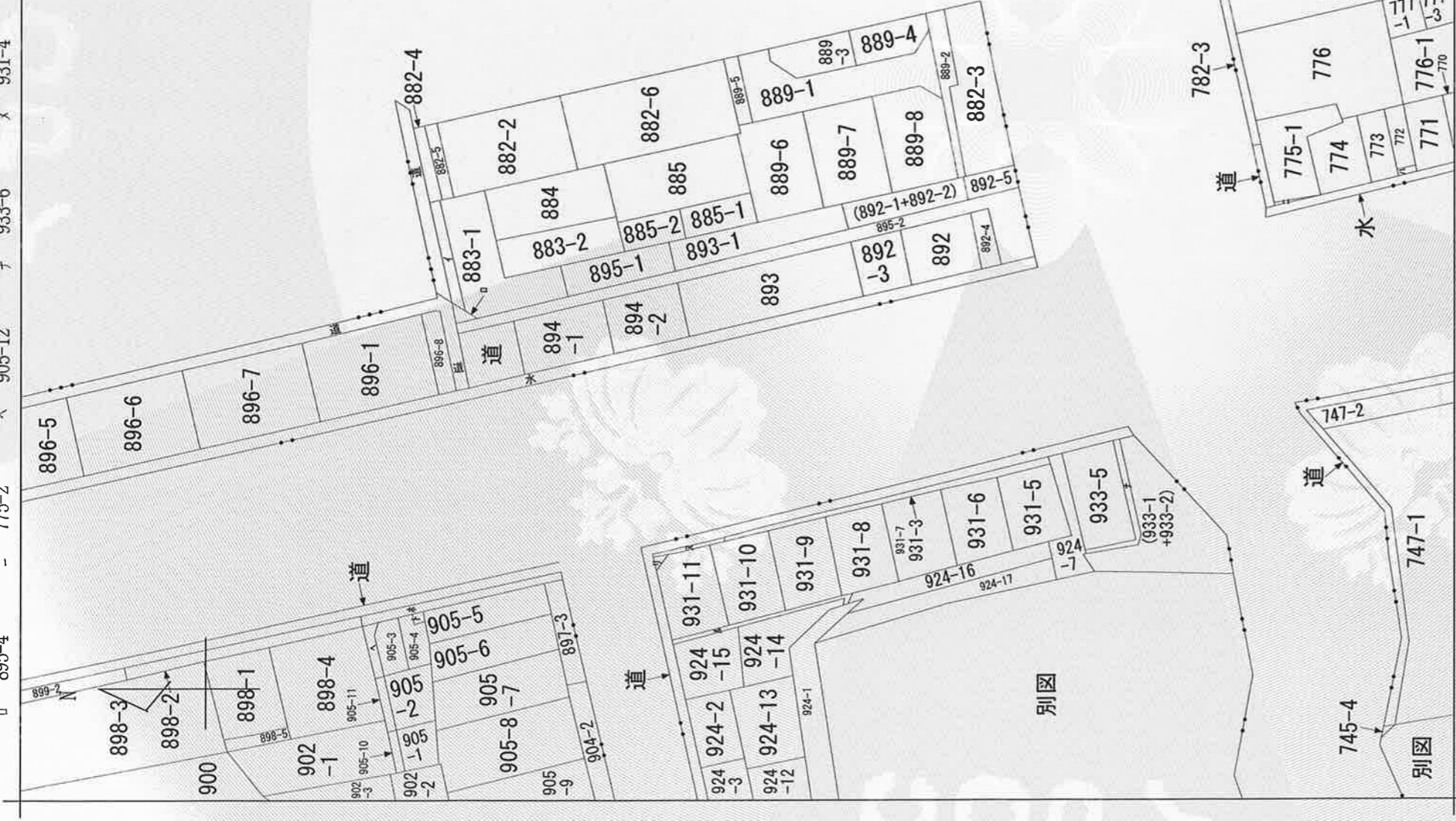
これは地図に記載されている内容を証明した書面である。

令和4年3月11日  
 大津地方方法務局東近江出張所  
 登記官

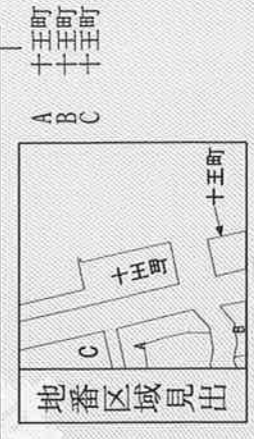


曾我部淳

イ 883-3 772-2 897-2 905-13 931-1 924-18  
 ロ 895-4 775-2 905-12 933-6 931-4



(注) 地図に準ずる図面は、土地の区画を明確にした不動産登記法所定の地図が備え付けられるまでの間、これに代わるものとして備え付けられている図面で、土地の位置及び形状の概略を記載した図面です。



請求部分	所在	近江八幡市十王町新海	地番	889番5	種類	旧土地台帳附属地図
出力縮尺	縮尺不明	精度区	分類	地図に準ずる図面	補事項	記項
作成年月日	座標系 番号又は 記号		付年月日 (原図)			

これは地図に準ずる図面に記録されている内容を証明した書面である。

令和4年3月11日  
 大津地方事務局東近江出張所  
 登記官



曾我部淳



十王町  
地番区域見出

請求部分	所在	近江八幡市十王町新海	地番	1221番52				
出力縮尺	1/500	精度区分	甲三	分類	Ⅵ 座標系又は番号は記号	地図(法第14条第1項)国調法1 9-5指定	種類	土地改良所在図
作成年月日	昭和62年2月	備付年月日(原図)	補記事項					

これは地図に記載されている内容を証明した書面である。

令和4年3月11日  
大津地方事務局東近江出張所  
登記官



曾我部淳



地番区域見出  
十王町

請求分	所在	近江八幡市十王町字御子	地番	1203番41			
出力縮	1/500	精度分	甲三	分類	地図(法第14条第1項)国調法1 9-5指定	種類	土地改良所在図
作成年月日	昭和62年2月	座標系 番号又は 記号	VI	備付 年月日 (原図)	補事	記項	

これは地図に記載されている内容を証明した書面である。

令和4年3月11日  
大津地方事務局東近江出張所  
登記官



1197-4 1221-85 1217-3 1220-7  
 1203-7 1202-5 1219-1  
 (座標値種別：図上測定) +4871.727



十王町  
 地番区域見出

(座標値種別：図上測定)

請求部分	所在	近江八幡市十王町新海	地番	1221番4
出力縮尺	1/500	精度区分	甲三	座標系番号又は記号は記号
作成年月日	昭和62年2月	VI	備付年月日(原図)	補記事項
		分類	地図(法第14条第1項)国調法19-5指定	種類
				土地改良所在図

これは地図に記載されている内容を証明した書面である。

令和4年3月11日  
 大津地方事務局東近江出張所  
 登記官



曾我部淳

請求番号：4-5  
 (1/1)



地番区域見出  
十王町

請求分	所在	近江八幡市十王町字御子	地番	1203番10			
出力縮	1/500	精度区	甲三	分類	地図(法第14条第1項)国調法1 9-5指定	種類	土地改良所在図
作成年月日	昭和62年2月	座標系 番号又は は記号	VI	備付 年月日 (原図)	補記 事項		

これは地図に記録されている内容を証明した書面である。

令和4年3月11日  
大津地方事務局東近江出張所  
登記官



請求番号：4-3  
(1/1)

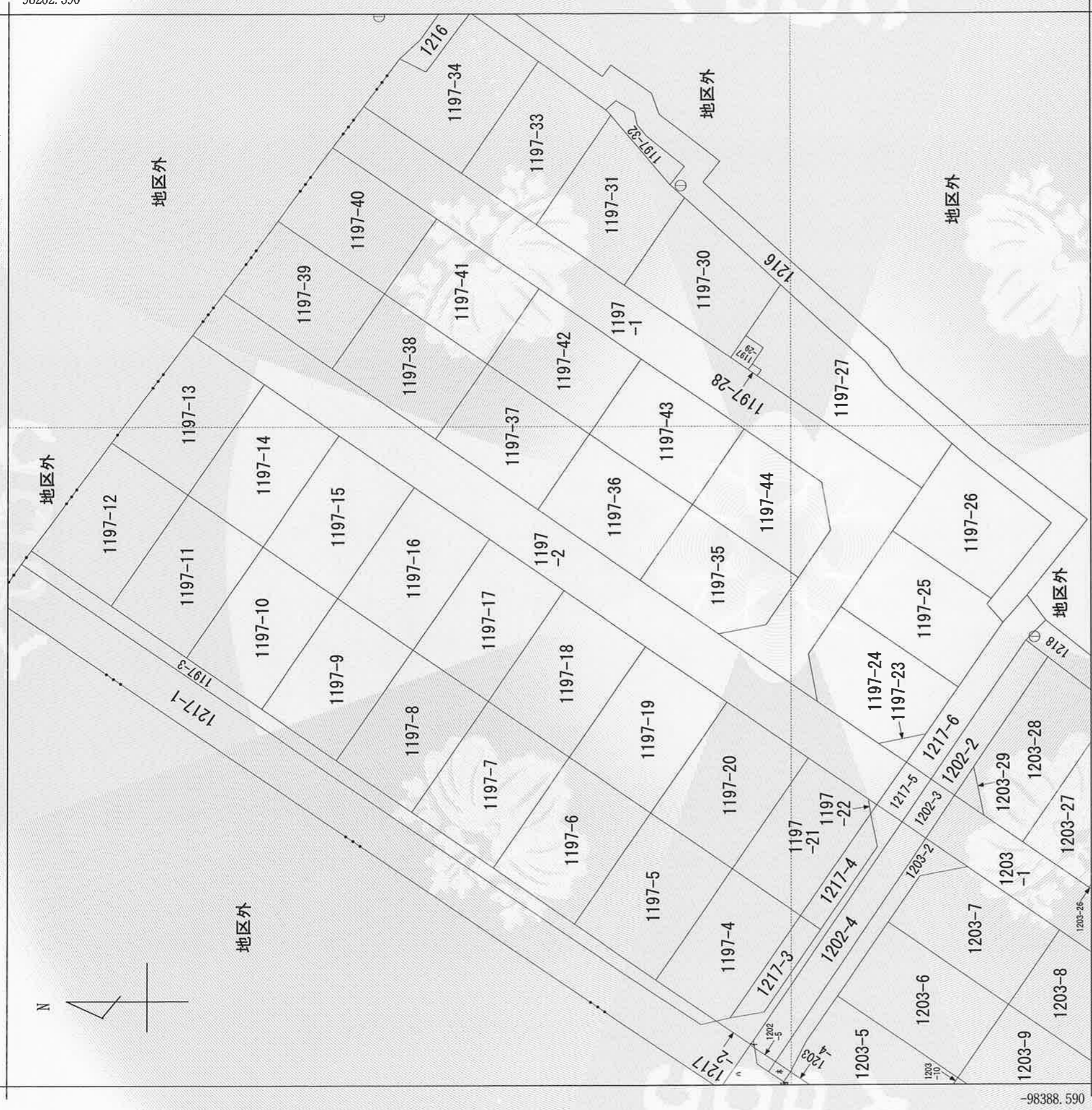
曾我部淳

1 1219-1  
2 1219-4  
3 1219-2  
4 1219-3  
5 1203-3

(座標値種別：図上測定)

+4987.338

-98262.590



(座標値種別：図上測定)

+4862.338

-98388.590



請求部分	所在	近江八幡市十王町字御子	地番	1197番2				
出力縮	1/500	精度区分	甲三	分類	VI 座標系 番号又は 記号	地図(法第14条第1項)国調法1 9-5指定	種類	土地改良所在図
作成年月日	昭和62年2月	備付年月日 (原図)	補記事項					

これは地図に記載されている内容を証明した書面である。

令和4年3月11日  
大津地方事務局東近江出張所  
登記官



請求番号：4-2

(1/1)

曾我部淳