

これは図面に記録されている内容を証明した書面である。
令和4年3月9日 大津地方法務局東近江出張所

登記官

曾我部淳



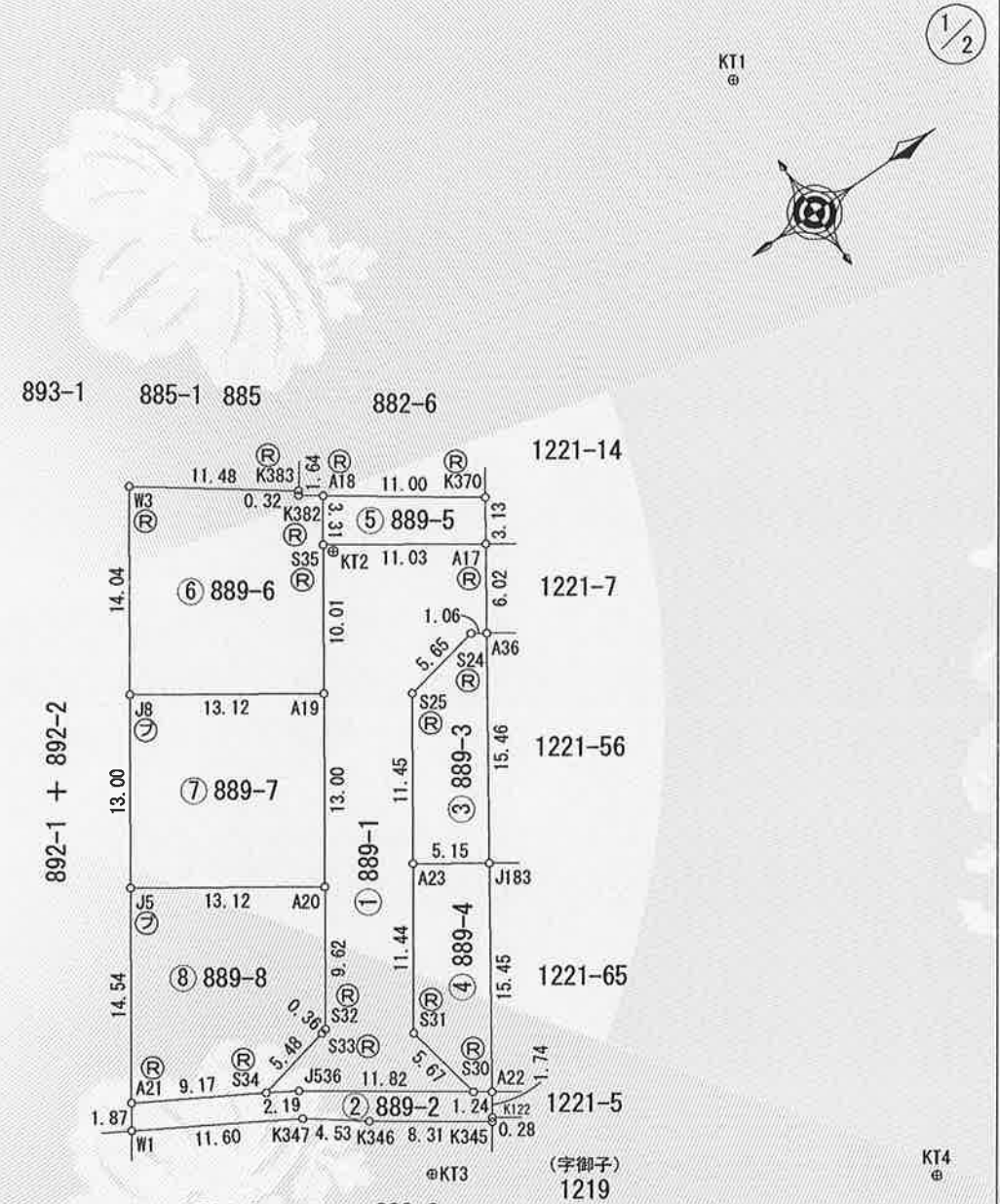
地番	889-1 ~ 889-8	地積測量図
土地の所在	近江八幡市十王町字新海	

座標求積表

地番	① 889-1			
NO	Xn	Yn	Yn+1-Yn-1	Xn · (Yn+1-Yn-1)
S30	-98500.276	4754.934	1.247	-122829.844172
S31	-98501.311	4749.359	-15.000	1477519.665000
A23	-98494.813	4739.934	-18.859	1857513.678367
S25	-98488.309	4730.500	-10.468	1030975.618612
S24	-98482.748	4729.466	-0.431	42446.064388
A36	-98481.873	4730.069	-4.377	431055.158121
A17	-98478.488	4725.089	-11.240	1106898.205120
S35	-98487.572	4718.829	1.988	-195793.293136
A19	-98493.257	4727.077	18.955	-1866939.686435
A20	-98500.638	4737.784	18.631	-1835165.386578
S32	-98506.100	4745.708	8.014	-789427.885400
S33	-98506.458	4745.798	1.263	-124413.656454
S34	-98511.816	4746.971	2.314	-227956.342224
J536	-98509.939	4748.112	7.963	-784434.644257
合計				-552.349048
合計面積				276.1745240
地積				276.17 m ²

地番	② 889-2			
NO	Xn	Yn	Yn+1-Yn-1	Xn · (Yn+1-Yn-1)
K345	-98500.397	4757.321	4.550	-448176.806350
K122	-98500.234	4757.083	-1.681	165578.893354
A22	-98499.253	4755.640	-2.149	211674.894697
S30	-98500.276	4754.934	-7.528	741510.077728
J536	-98509.939	4748.112	-7.963	784434.644257
S34	-98511.816	4746.971	-5.810	572353.650960
A21	-98519.709	4742.302	-3.124	307775.570916
W1	-98520.775	4743.847	7.501	-739004.333275
K347	-98510.813	4749.803	8.686	-855664.921718
K346	-98507.191	4752.533	7.518	-740577.061938
合計				-95.391369
合計面積				47.6956845
地積				47.69 m ²

地番	③ 889-3			
NO	Xn	Yn	Yn+1-Yn-1	Xn · (Yn+1-Yn-1)
J183	-98490.566	4742.859	-9.865	971609.433590
A36	-98481.873	4730.069	-13.393	1318967.725089
S24	-98482.748	4729.466	0.431	-42446.064388
S25	-98488.309	4730.500	10.468	-1030975.618612
A23	-98494.813	4739.934	12.359	-1217297.393867
合計				-141.918188
合計面積				70.9590940
地積				70.95 m ²



(令和4年1月27日測量)

筆界点	境界標の種類
(N)	金属錐
(R)	プレート標
(□)	コンクリート杭
(○)	プラスチック杭
(⊕)	刻ミ

作成者	滋賀県近江八幡市鷹飼町858番地6 土地家屋調査士 奥 豊 寿 (令和4年1月28日作成)	申請人	株式会社 中尾ハウジング 代表取締役 中尾 武 氏	縮尺	1 / 500
-----	---	-----	------------------------------	----	---------

令和4年3月9日
これは図面に記録されている内容を証明した書面である。
大津地方法務局東近江出張所

登記官

曾我部淳



地番	889-1 ~ 889-8	地積測量図
土地の所在	近江八幡市十王町字新海	

2/2

地番	④ 889-4				
NO	Xn	Yn	Yn+1-Yn-1	Xn · (Yn+1-Yn-1)	
J183	-98490.566	4742.859	-15.706	1546892.829596	
A23	-98494.813	4739.934	6.500	-640216.284500	
S31	-98501.311	4749.359	15.000	-1477519.665000	
S30	-98500.276	4754.934	6.281	-618680.233556	
A22	-98499.253	4755.640	-12.075	1189378.479975	
合計				-144.873485	
合計面積				72.4367425	
地積				72.43 m ²	

地番	⑧ 889-8				
NO	Xn	Yn	Yn+1-Yn-1	Xn · (Yn+1-Yn-1)	
S34	-98511.816	4746.971	3.496	-344397.308736	
S33	-98506.458	4745.798	-1.263	124413.656454	
S32	-98506.100	4745.708	-8.014	789427.885400	
A20	-98500.638	4737.784	-15.373	1514250.307974	
J5	-98511.449	4730.335	4.518	-445074.726582	
A21	-98519.709	4742.302	16.636	-1638973.878924	
合計				-354.064414	
合計面積				177.0322070	
地積				177.03 m ²	

地番	⑤ 889-5				
NO	Xn	Yn	Yn+1-Yn-1	Xn · (Yn+1-Yn-1)	
A17	-98478.488	4725.089	3.668	-361219.093984	
K370	-98476.727	4722.497	-8.985	884813.392095	
A18	-98485.689	4716.104	-3.668	361245.507252	
S35	-98487.572	4718.829	8.985	-884910.834420	
合計				-71.029057	
合計面積				35.5145285	
地積				35.51 m ²	

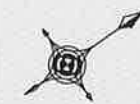
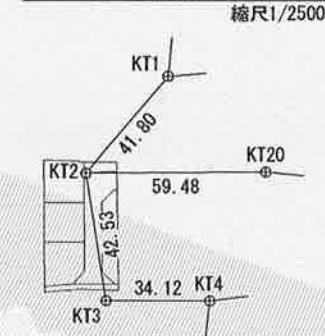
総合計面積 1031.4866015 m²

引照点	境界点	距離
KT1	K370	32.79
KT4		55.04
KT1	K345	72.13
KT4		30.28

地番	⑥ 889-6				
NO	Xn	Yn	Yn+1-Yn-1	Xn · (Yn+1-Yn-1)	
J8	-98504.062	4719.631	19.002	-1871774.186124	
A19	-98493.257	4727.077	-0.802	78991.592114	
S35	-98487.572	4718.829	-10.973	1080704.127556	
A18	-98485.689	4716.104	-3.678	362230.364142	
K382	-98487.026	4715.151	-1.218	119957.197668	
K383	-98486.840	4714.886	-7.076	696892.879840	
W3	-98496.086	4708.075	4.745	-467363.928070	
合計				-361.952874	
合計面積				180.9764370	
地積				180.97 m ²	

地番	⑦ 889-7				
NO	Xn	Yn	Yn+1-Yn-1	Xn · (Yn+1-Yn-1)	
J5	-98511.449	4730.335	18.153	-1788278.333697	
A20	-98500.638	4737.784	-3.258	320915.078604	
A19	-98493.257	4727.077	-18.153	1787948.094321	
J8	-98504.062	4719.631	3.258	-320926.233996	
合計				-341.394768	
合計面積				170.6973840	
地積				170.69 m ²	

多角点網図



測地系 世界測地系 平面直角座標系の記号 第6系 縮尺係数 0.999900

多角点等座標一覧表

点名	X座標	Y座標	備考
KT1	-98446.834	4708.999	多角点(金属板)
KT2	-98487.280	4719.585	多角点(金属板)
KT3	-98505.747	4757.899	多角点(金属板)
KT4	-98477.831	4777.526	多角点(金属板)
KT20	-98438.281	4753.314	多角点(金属板)

作成者	滋賀県近江八幡市鷹飼町858番地6 土地家屋調査士 奥豊寿 (令和4年1月28日作成)	申請人	株式会社 中尾ハウジング 代表取締役 中尾武氏	縮尺
-----	---	-----	----------------------------	----