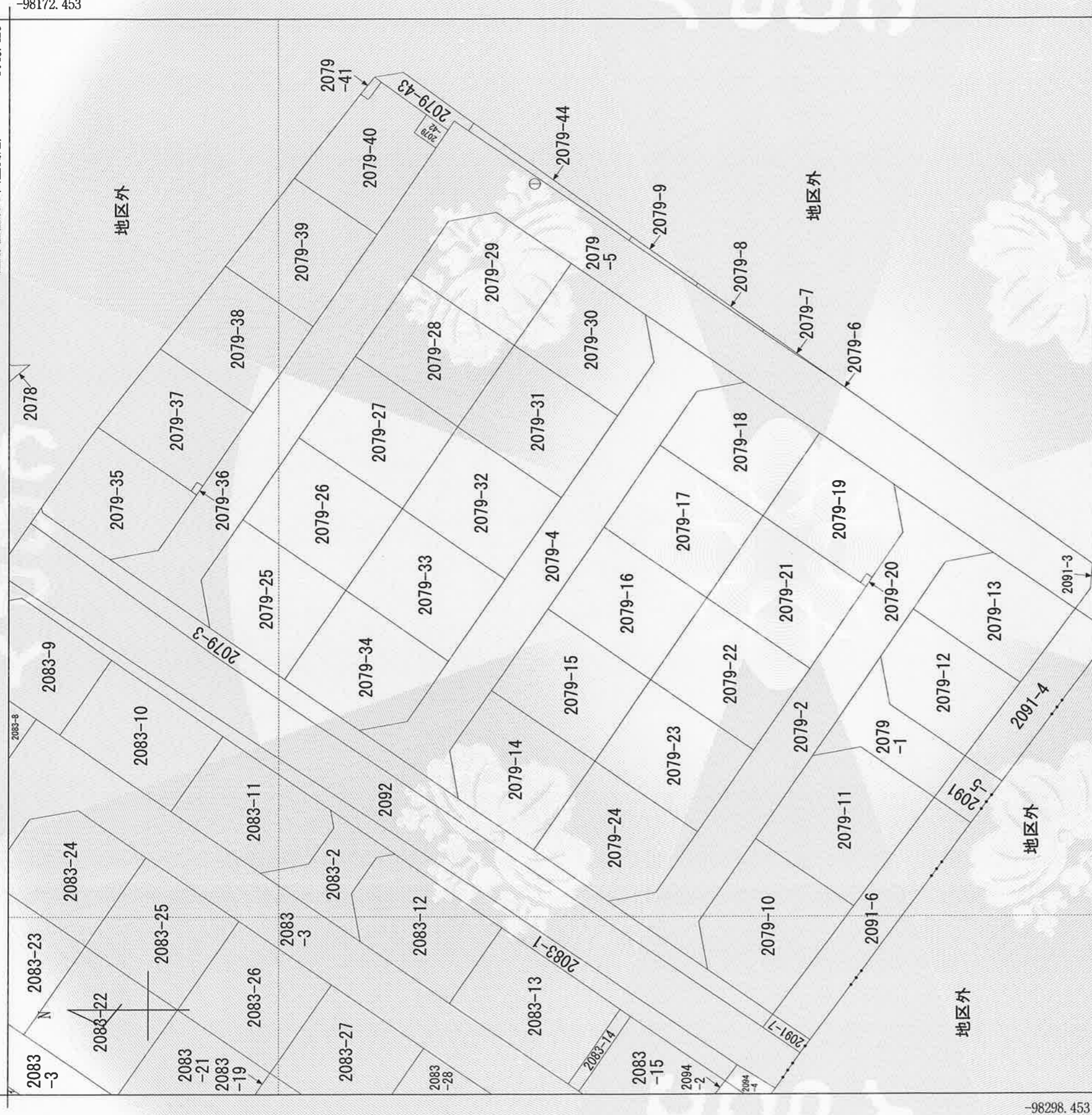


1 2083-4

(座標値種別：図上測定)

+5043.428

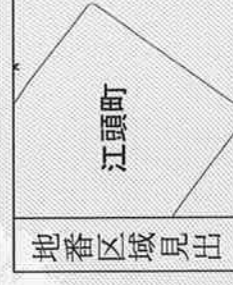
-98172.453



(座標値種別：図上測定)

+4918.428

A 江頭町



請求分	所在	近江市江頭町字永福寺	地番	2079番4			
出力縮尺	1/500	精度区分	甲三	分類	地図(法第14条第1項)国調法19-5指定	種類	土地改良所在図
作成年月日	昭和62年2月	座標系番号又は記号	VI	付年月日(原図)	補事項	記事項	

これは地図に記載されている内容を証明した書面である。

令和4年3月11日
 大津地方事務局東近江出張所
 登記官

請求番号：4-10

(1/1)



曾我部淳

イ 2079-27
□ 2083-5

(座標値種別：図上測定)

+4987.171



(座標値種別：図上測定)

+4862.171

A 江頭町



請求部	所在	近江八幡市江頭町字永福寺	地番	2083番3			
出力縮	1/500	精度区	甲三	分類	地図(法第14条第1項)国調法1 9-5指定	種類	土地改良所在図
作成年月日	昭和62年2月	座標系 番号又は 記号	VI	備付 年月日 (原図)	補記 事項		

これは地図に記載されている内容を証明した書面である。

令和4年3月11日
大津地方事務局東近江出張所
登記官

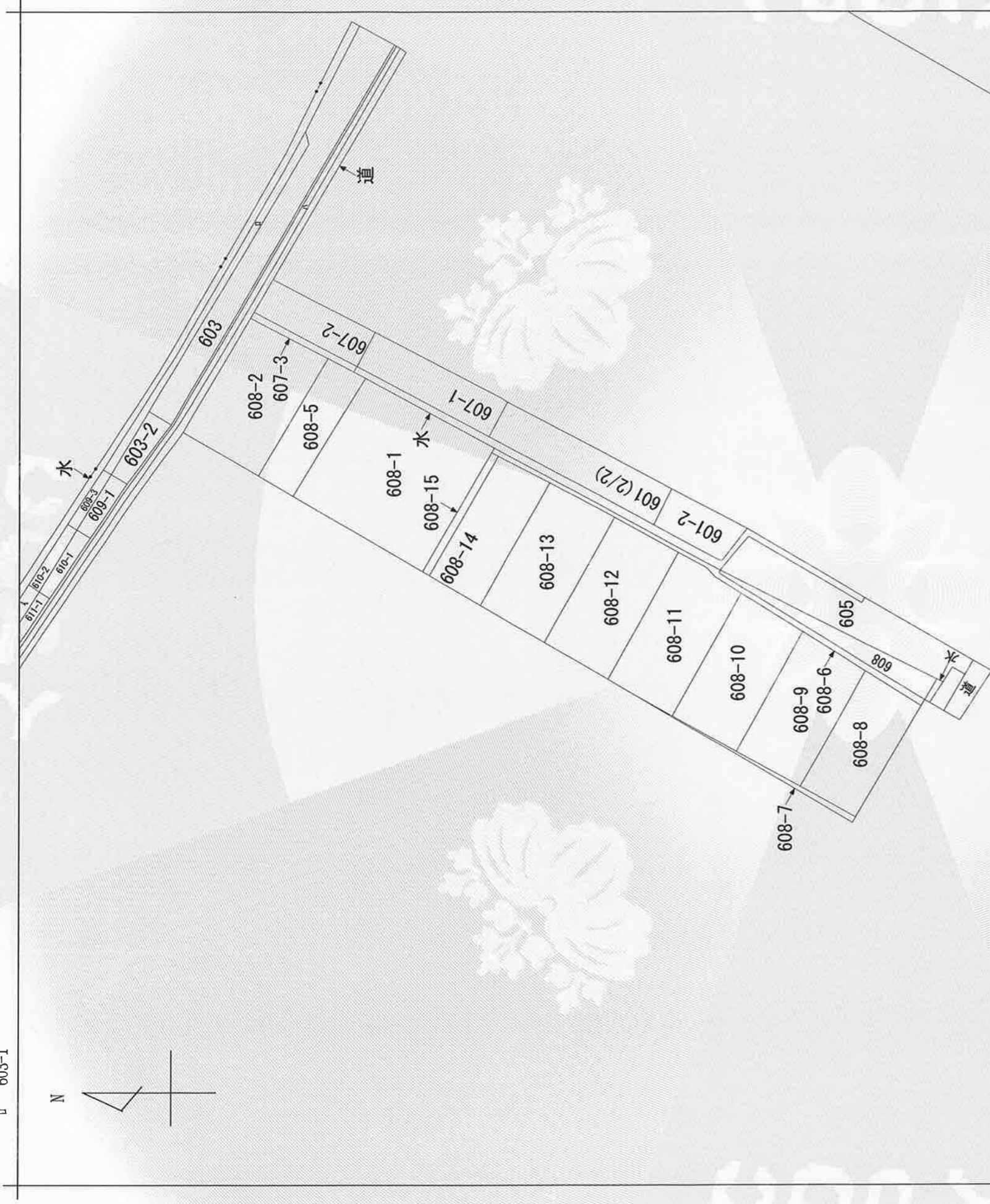


請求番号：4-11
(1/1)

曾我部 淳

イ 611-2
ロ 603-1

ハ 水



別図

(注) 地図に準ずる図面は、土地の区画を明確にした不動産登記法所定の地図が備え付けられるまでの間、これに代わるものとして備え付けられている図面で、土地の位置及び形状の概略を記載した図面です。



請求 出縮 力尺	所在	近江八幡市江頭町字竹ノ鼻	地番	608番12	種類	旧土地台帳附属地図
作成 年月日	縮尺不明	精度分	分類	地図に準ずる図面	記項 補事	
	座標系 番号又 は記号	付 年月日 (原図)				

これは地図に準ずる図面に記録されている内容を証明した書面である。

請求番号：4-8
(1/1)

令和4年3月11日

大津地方事務局東近江出張所

登記官

曾我部淳

