

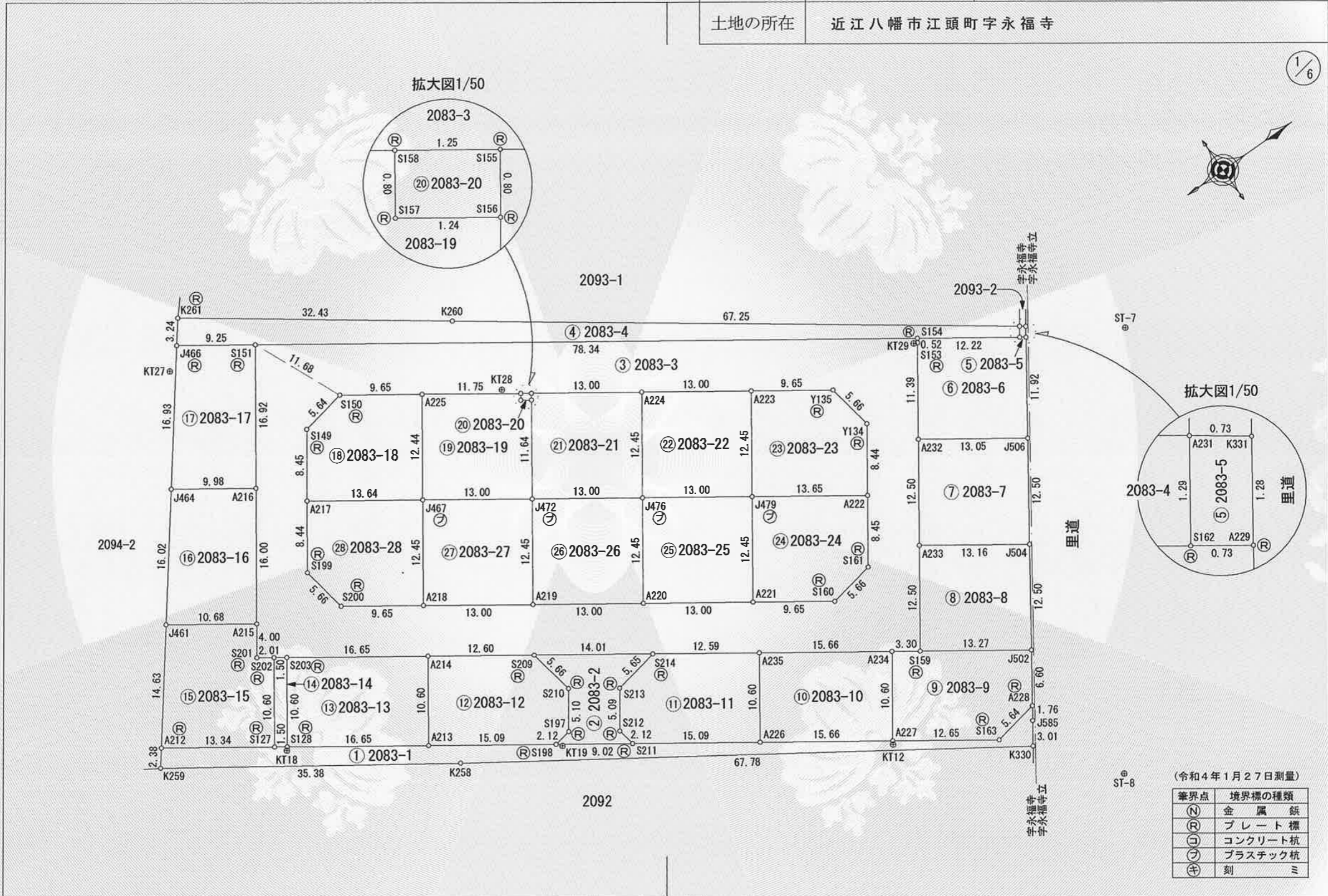
これは図面に記録されている内容を証明した書面である。
令和4年3月9日 大津地方方法務局東近江出張所

登記官

曾我部淳



地番	2083-1 ~ 2083-28	地積測量図
土地の所在	近江八幡市江頭町字永福寺	



(令和4年1月27日測量)

筆界点	境界標の種類
(N)	金属鉄
(R)	プレート標
(□)	コンクリート杭
(フ)	プラスチック杭
(キ)	刻ミ

作成者	滋賀県近江八幡市鷹飼町858番地6 土地家屋調査士 奥豊寿 (令和4年1月28日作成)	申請人	株式会社中尾ハウジング 代表取締役 中尾武氏	縮尺	1/500
-----	---	-----	---------------------------	----	-------

令和4年3月9日
これは図面に記録されている内容を証明した書面である。
大津地方法務局東近江出張所

登記官

曾我部淳



地番	2083-1 ~ 2083-28	地積測量図
土地の所在	近江八幡市江頭町字永福寺	

2/6

座標求積表

地番	① 2083-1			
NO	Xn	Yn	Yn+1-Yn-1	Xn · (Yn+1-Yn-1)
A212	-98255.507	4919.959	-5.663	556420.936141
K259	-98256.948	4921.865	21.756	-2137678.160688
K258	-98227.655	4941.715	57.204	-5619014.776620
K330	-98171.095	4979.069	34.854	-3421655.345130
J585	-98169.403	4976.569	-3.961	388849.005283
A228	-98168.414	4975.108	-0.424	41623.407536
S163	-98173.961	4976.145	-6.143	603082.642423
A227	-98184.380	4968.965	-16.067	1577528.433460
A226	-98197.275	4960.078	-17.454	1713935.237850
S211	-98209.706	4951.511	-13.691	1344589.084846
S198	-98217.139	4946.387	-13.686	1344199.764354
A213	-98229.570	4937.825	-18.008	1768918.096560
S128	-98243.283	4928.379	-10.297	1011611.085051
S127	-98244.519	4927.528	-8.420	827218.849980
合計				-371.738954
合計面積				185.8694770
地積				185.86 m ²

地番	② 2083-2			
NO	Xn	Yn	Yn+1-Yn-1	Xn · (Yn+1-Yn-1)
S211	-98209.706	4951.511	3.036	-298164.667416
S212	-98210.090	4949.423	-6.275	616268.314750
S213	-98207.190	4945.236	-5.229	513525.396510
S214	-98201.631	4944.194	-9.005	884305.687155
S209	-98213.170	4936.231	-2.388	234533.049960
S210	-98212.146	4941.806	9.781	-960613.000026
S197	-98215.044	4946.012	4.581	-449923.116564
S198	-98217.139	4946.387	5.499	-540096.047361
合計				-164.382992
合計面積				82.1914960
地積				82.19 m ²

地番	③ 2083-3			
NO	Xn	Yn	Yn+1-Yn-1	Xn · (Yn+1-Yn-1)
S150	-98214.368	4897.878	-11.666	1145768.817088
S151	-98219.191	4887.237	3.295	-323632.234345
A216	-98228.802	4901.173	27.111	-2663081.051022
A215	-98237.889	4914.348	16.476	-1618567.459164
S201	-98240.165	4917.649	4.446	-436775.773590
S202	-98238.510	4918.794	1.999	-196378.781490
S203	-98237.272	4919.648	10.295	-1011352.715240
A214	-98223.551	4929.089	16.583	-1628841.146233
S209	-98213.170	4936.231	15.105	-1483509.932850
S214	-98201.631	4944.194	15.113	-1484121.249303
A235	-98191.257	4951.344	16.036	-1574594.997252
A234	-98178.362	4960.230	10.761	-1056497.353482
S159	-98175.641	4962.105	-8.422	826835.248502
A233	-98168.541	4951.808	-20.592	2021486.596272
A232	-98161.442	4941.513	-19.678	1931620.855676
S153	-98154.972	4932.130	-9.818	963685.515096
S154	-98154.681	4931.695	-44.893	4406458.094133
S151	-98219.191	4887.237	-33.817	3321478.382047
S150	-98214.368	4897.878	16.117	-1582920.969056
A225	-98206.420	4903.354	12.144	-1192618.764480
S158	-98196.744	4910.022	7.378	-724495.577232
S155	-98195.711	4910.732	8.087	-794108.714857
A224	-98185.000	4918.109	14.754	-1448621.490000
A223	-98174.290	4925.486	12.851	-1261637.800790
Y135	-98166.342	4930.960	11.043	-1084050.914706
Y134	-98165.321	4936.529	12.527	-1229716.976167
A222	-98170.113	4943.487	13.922	-1366724.313186
S161	-98174.909	4950.451	7.986	-784024.823274
S160	-98180.476	4951.473	-4.454	437295.840104
A221	-98188.423	4945.997	-12.854	1262113.989242
A220	-98199.132	4938.619	-14.756	1449026.391792
A219	-98209.841	4931.241	-14.757	1449282.623637
A218	-98220.551	4923.862	-12.855	1262625.183105
S200	-98228.499	4918.386	-11.049	1085326.685451
S199	-98229.521	4912.813	-12.525	1230324.750525
A217	-98224.722	4905.861	-13.910	1366305.883020
S149	-98219.919	4898.903	-7.983	784089.613377
合計				-2548.568652
合計面積				1274.2843260
地積				1274.28 m ²

作成者	滋賀県近江八幡市鷹飼町858番地6 土地家屋調査士 奥 豊 寿 (令和 4 年 1 月 28 日作成)	申請人	株式会社中尾ハウジング 代表取締役 中尾 武 氏	縮尺
-----	---	-----	-----------------------------	----

令和4年3月9日
これは図面に記録されている内容を証明した書面である。
大津地方方法務局東近江出張所

登記官

曾我部淳



地番	2083-1 ~ 2083-28	地積測量図
土地の所在	近江八幡市江頭町字永福寺	

3/6

地番	④ 2083-4				
NO	Xn	Yn	Yn+1-Yn-1	Xn · (Yn+1-Yn-1)	
S154	-98154.681	4931.695	51.391	-5044267.211271	
S162	-98144.617	4938.628	5.862	-575323.744854	
A231	-98143.883	4937.557	-40.292	3954413.333836	
K260	-98198.518	4898.336	-58.155	5710734.814290	
K261	-98224.858	4879.402	-16.342	1605190.629436	
J466	-98226.816	4881.994	7.835	-769607.103360	
S151	-98219.191	4887.237	49.701	-4881592.011891	
合計				-451.293814	
合計面積				225.6469070	
地積				225.64 m ²	

地番	⑤ 2083-5				
NO	Xn	Yn	Yn+1-Yn-1	Xn · (Yn+1-Yn-1)	
A229	-98144.008	4939.048	-0.644	63204.741152	
K331	-98143.288	4937.984	-1.491	146331.642408	
A231	-98143.883	4937.557	0.644	-63204.660652	
S162	-98144.617	4938.628	1.491	-146333.623947	
合計				-1.901039	
合計面積				0.9505195	
地積				0.95 m ²	

地番	⑥ 2083-6				
NO	Xn	Yn	Yn+1-Yn-1	Xn · (Yn+1-Yn-1)	
A232	-98161.442	4941.513	16.791	-1648228.772622	
J506	-98150.691	4948.921	-2.465	241941.453315	
A229	-98144.008	4939.048	-10.293	1010196.274344	
S162	-98144.617	4938.628	-7.353	721657.368801	
S154	-98154.681	4931.695	-6.498	637809.117138	
S153	-98154.972	4932.130	9.818	-963685.515096	
合計				-310.074120	
合計面積				155.0370600	
地積				155.03 m ²	

地番	⑦ 2083-7				
NO	Xn	Yn	Yn+1-Yn-1	Xn · (Yn+1-Yn-1)	
A233	-98168.541	4951.808	17.765	-1743964.130865	
J504	-98157.700	4959.278	-2.887	283381.279900	
J506	-98150.691	4948.921	-17.765	1743647.025615	
A232	-98161.442	4941.513	2.887	-283392.083054	
合計				-327.908404	
合計面積				163.9542020	
地積				163.95 m ²	

地番	⑧ 2083-8				
NO	Xn	Yn	Yn+1-Yn-1	Xn · (Yn+1-Yn-1)	
S159	-98175.641	4962.105	17.826	-1750078.976466	
J502	-98164.709	4969.634	-2.827	277511.632343	
J504	-98157.700	4959.278	-17.826	1749759.160200	
A233	-98168.541	4951.808	2.827	-277522.465407	
合計				-330.649330	
合計面積				165.3246650	
地積				165.32 m ²	

地番	⑨ 2083-9				
NO	Xn	Yn	Yn+1-Yn-1	Xn · (Yn+1-Yn-1)	
A234	-98178.362	4960.230	6.860	-673503.563320	
A227	-98184.380	4968.965	15.915	-1562604.407700	
S163	-98173.961	4976.145	6.143	-603082.642423	
A228	-98168.414	4975.108	-6.511	639174.543554	
J502	-98164.709	4969.634	-13.003	1276435.711127	
S159	-98175.641	4962.105	-9.404	923243.727964	
合計				-336.630798	
合計面積				168.3153990	
地積				168.31 m ²	

地番	⑩ 2083-10				
NO	Xn	Yn	Yn+1-Yn-1	Xn · (Yn+1-Yn-1)	
A235	-98191.257	4951.344	-0.152	14925.071064	
A226	-98197.275	4960.078	17.621	-1730334.182775	
A227	-98184.380	4968.965	0.152	-14924.025760	
A234	-98178.362	4960.230	-17.621	1730000.916802	
合計				-332.220669	
合計面積				166.1103345	
地積				166.11 m ²	

地番	⑪ 2083-11				
NO	Xn	Yn	Yn+1-Yn-1	Xn · (Yn+1-Yn-1)	
A226	-98197.275	4960.078	-0.167	16398.944925	
A235	-98191.257	4951.344	-15.884	1559669.926188	
S214	-98201.631	4944.194	-6.108	599815.562148	
S213	-98207.190	4945.236	5.229	-513525.396510	
S212	-98210.090	4949.423	6.275	-616268.314750	
S211	-98209.706	4951.511	10.655	-1046424.417430	
合計				-333.695429	
合計面積				166.8477145	
地積				166.84 m ²	

作成者	滋賀県近江八幡市鷹飼町858番地6 土地家屋調査士 奥 豊 寿 (令和 4 年 1 月 28 日作成)	申請人	株式会社 中尾ハウジング 代表取締役 中尾 武 氏	縮尺
-----	---	-----	------------------------------	----

令和4年3月9日
これは図面に記録されている内容を証明した書面である。
大津地方法務局東近江出張所

登記官

曾我部淳



地番	2083-1 ~ 2083-28	地積測量図
土地の所在	近江八幡市江頭町字永福寺	

4/6

地番	⑫ 2083-12				
NO	Xn	Yn	Yn+1-Yn-1	Xn · (Yn+1-Yn-1)	
S198	-98217.139	4946.387	8.187	-804103.716993	
S197	-98215.044	4946.012	-4.581	449923.116564	
S210	-98212.146	4941.806	-9.781	960613.000026	
S209	-98213.170	4936.231	-12.717	1248976.882890	
A214	-98223.551	4929.089	1.594	-156568.340294	
A213	-98229.570	4937.825	17.298	-1699175.101860	
合計				-334.159667	
合計面積				167.0798335	
地積				167.07 m ²	

地番	⑬ 2083-16				
NO	Xn	Yn	Yn+1-Yn-1	Xn · (Yn+1-Yn-1)	
J461	-98246.686	4908.287	18.842	-1851164.057612	
A215	-98237.889	4914.348	-7.114	698864.342346	
A216	-98228.802	4901.173	-18.842	1850827.087284	
J464	-98237.027	4895.506	7.114	-698858.210078	
合計				-330.838060	
合計面積				165.4190300	
地積				165.41 m ²	

地番	⑭ 2083-13				
NO	Xn	Yn	Yn+1-Yn-1	Xn · (Yn+1-Yn-1)	
A213	-98229.570	4937.825	0.710	-69742.994700	
A214	-98223.551	4929.089	-18.177	1785409.486527	
S203	-98237.272	4919.648	-0.710	69748.463120	
S128	-98243.283	4928.379	18.177	-1785768.155091	
合計				-353.200144	
合計面積				176.6000720	
地積				176.60 m ²	

地番	⑰ 2083-17				
NO	Xn	Yn	Yn+1-Yn-1	Xn · (Yn+1-Yn-1)	
J464	-98237.027	4895.506	19.179	-1884087.940833	
A216	-98228.802	4901.173	-8.269	812253.963738	
S151	-98219.191	4887.237	-19.179	1883745.864189	
J466	-98226.816	4881.994	8.269	-812237.541504	
合計				-325.654410	
合計面積				162.8272050	
地積				162.82 m ²	

地番	⑱ 2083-14				
NO	Xn	Yn	Yn+1-Yn-1	Xn · (Yn+1-Yn-1)	
S127	-98244.519	4927.528	9.585	-941673.714615	
S128	-98243.283	4928.379	-7.880	774157.070040	
S203	-98237.272	4919.648	-9.585	941604.252120	
S202	-98238.510	4918.794	7.880	-774119.458800	
合計				-31.851255	
合計面積				15.9256275	
地積				15.92 m ²	

地番	⑲ 2083-18				
NO	Xn	Yn	Yn+1-Yn-1	Xn · (Yn+1-Yn-1)	
J467	-98213.483	4913.604	-2.507	246221.201881	
A225	-98206.420	4903.354	-15.726	1544394.160920	
S150	-98214.368	4897.878	-4.451	437152.151968	
S149	-98219.919	4898.903	7.983	-784089.613377	
A217	-98224.722	4905.861	14.701	-1444001.638122	
合計				-323.736730	
合計面積				161.8683650	
地積				161.86 m ²	

地番	⑳ 2083-15				
NO	Xn	Yn	Yn+1-Yn-1	Xn · (Yn+1-Yn-1)	
S127	-98244.519	4927.528	-1.165	114454.864635	
S202	-98238.510	4918.794	-9.879	970498.240290	
S201	-98240.165	4917.649	-4.446	436775.773590	
A215	-98237.889	4914.348	-9.362	919703.116818	
J461	-98246.686	4908.287	5.611	-551262.155146	
A212	-98255.507	4919.959	19.241	-1890534.210187	
合計				-364.370000	
合計面積				182.1850000	
地積				182.18 m ²	

地番	㉑ 2083-19				
NO	Xn	Yn	Yn+1-Yn-1	Xn · (Yn+1-Yn-1)	
A225	-98206.420	4903.354	3.582	-351775.396440	
J467	-98213.483	4913.604	17.629	-1731405.491807	
J472	-98202.774	4920.983	-2.213	217322.738862	
S156	-98196.168	4911.391	-10.299	1011322.334232	
S157	-98197.198	4910.684	-1.369	134431.964062	
S158	-98196.744	4910.022	-7.330	719782.133520	
合計				-321.717571	
合計面積				160.8587855	
地積				160.85 m ²	

作成者	滋賀県近江八幡市鷹飼町858番地6 土地家屋調査士 奥 豊 寿 (令和 4 年 1 月 28 日作成)	申請人	株式会社 中尾ハウジング 代表取締役 中尾 武 氏	縮尺
-----	---	-----	------------------------------	----

令和4年3月9日
これは図面に記録されている内容を証明した書面である。
大津地方法務局東近江出張所

登記官

曾我部淳



地番	2083-1 ~ 2083-28	地積測量図
土地の所在	近江八幡市江頭町字永福寺	

5/6

地番	㉔ 2083-20				
NO	Xn	Yn	Yn+1-Yn-1	Xn · (Yn+1-Yn-1)	
S158	-98196.744	4910.022	-0.048	4713.443712	
S157	-98197.198	4910.684	1.369	-134431.964062	
S156	-98196.168	4911.391	0.048	-4713.416064	
S155	-98195.711	4910.732	-1.369	134429.928359	
			合計	-2.008055	
			合計面積	1.0040275	
			地積	1.00 m ²	

地番	㉕ 2083-24				
NO	Xn	Yn	Yn+1-Yn-1	Xn · (Yn+1-Yn-1)	
A222	-98170.113	4943.487	-14.710	1444082.362230	
J479	-98181.356	4935.741	2.510	-246435.203560	
A221	-98188.423	4945.997	15.732	-1544700.270636	
S160	-98180.476	4951.473	4.454	-437295.840104	
S161	-98174.909	4950.451	-7.986	784024.823274	
			合計	-324.128796	
			合計面積	162.0643980	
			地積	162.06 m ²	

地番	㉖ 2083-21				
NO	Xn	Yn	Yn+1-Yn-1	Xn · (Yn+1-Yn-1)	
S156	-98196.168	4911.391	10.251	-1006608.918168	
J472	-98202.774	4920.983	16.971	-1666599.277554	
J476	-98192.065	4928.362	-2.874	282203.994810	
A224	-98185.000	4918.109	-17.630	1731001.550000	
S155	-98195.711	4910.732	-6.718	659678.786498	
			合計	-323.864414	
			合計面積	161.9322070	
			地積	161.93 m ²	

地番	㉗ 2083-25				
NO	Xn	Yn	Yn+1-Yn-1	Xn · (Yn+1-Yn-1)	
J479	-98181.356	4935.741	-17.635	1731428.213060	
J476	-98192.065	4928.362	2.878	-282596.763070	
A220	-98199.132	4938.619	17.635	-1731741.692820	
A221	-98188.423	4945.997	-2.878	282586.281394	
			合計	-323.961436	
			合計面積	161.9807180	
			地積	161.98 m ²	

地番	㉘ 2083-22				
NO	Xn	Yn	Yn+1-Yn-1	Xn · (Yn+1-Yn-1)	
A224	-98185.000	4918.109	2.876	-282380.060000	
J476	-98192.065	4928.362	17.632	-1731322.490080	
J479	-98181.356	4935.741	-2.876	282369.579856	
A223	-98174.290	4925.486	-17.632	1731009.081280	
			合計	-323.888944	
			合計面積	161.9444720	
			地積	161.94 m ²	

地番	㉙ 2083-26				
NO	Xn	Yn	Yn+1-Yn-1	Xn · (Yn+1-Yn-1)	
J476	-98192.065	4928.362	-17.636	1731715.258340	
J472	-98202.774	4920.983	2.879	-282725.786346	
A219	-98209.841	4931.241	17.636	-1732028.755876	
A220	-98199.132	4938.619	-2.879	282715.301028	
			合計	-323.982854	
			合計面積	161.9914270	
			地積	161.99 m ²	

地番	㉚ 2083-23				
NO	Xn	Yn	Yn+1-Yn-1	Xn · (Yn+1-Yn-1)	
A223	-98174.290	4925.486	4.781	-469371.280490	
J479	-98181.356	4935.741	18.001	-1767362.589356	
A222	-98170.113	4943.487	0.788	-77358.049044	
Y134	-98165.321	4936.529	-12.527	1229716.976167	
Y135	-98166.342	4930.960	-11.043	1084050.914706	
			合計	-324.028017	
			合計面積	162.0140085	
			地積	162.01 m ²	

地番	㉛ 2083-27				
NO	Xn	Yn	Yn+1-Yn-1	Xn · (Yn+1-Yn-1)	
J472	-98202.774	4920.983	-17.637	1732002.325038	
J467	-98213.483	4913.604	2.879	-282756.617557	
A218	-98220.551	4923.862	17.637	-1732315.857987	
A219	-98209.841	4931.241	-2.879	282746.132239	
			合計	-324.018267	
			合計面積	162.0091335	
			地積	162.00 m ²	

作成者	滋賀県近江八幡市鷹飼町858番地6 土地家屋調査士 奥 豊 寿 (令和 4 年 1 月 28 日作成)	申請人	株式会社 中尾ハウジング 代表取締役 中尾 武 氏	縮尺
-----	---	-----	------------------------------	----

これは図面に記録されている内容を証明した書面である。
令和4年3月9日 大津地方法務局東近江出張所

登記官

曾我部淳



地番	2083-1 ~ 2083-28	地積測量図
土地の所在	近江八幡市江頭町字永福寺	

6/6

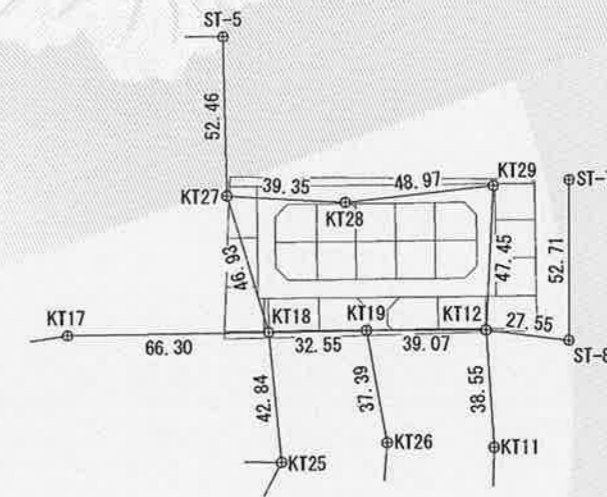
地番	⑳ 2083-28			
NO	Xn	Yn	Yn+1-Yn-1	Xn · (Yn+1-Yn-1)
J467	-98213.483	4913.604	-18.001	1767940.907483
A217	-98224.722	4905.861	-0.791	77695.755102
S199	-98229.521	4912.813	12.525	-1230324.750525
S200	-98228.499	4918.386	11.049	-1085326.685451
A218	-98220.551	4923.862	-4.782	469690.674882
合計				-324.098509
合計面積				162.0492545
地積				162.04 m ²

総合計面積	5244.2856650 m ²
-------	-----------------------------

引照点	境界点	距離
ST-7	K331	11.69
ST-8		54.14
ST-7	K330	50.59
ST-8		11.20

多角点網図

縮尺1/2500



測地系	世界測地系	平面直角座標系の記号	第6系	縮尺係数	0.999900
多角点等座標一覧表					
点名	X座標	Y座標	備考		
ST-5	-98200.133	4840.372	多角点 (金属板)		
ST-7	-98133.823	4944.852	多角点 (金属板)		
ST-8	-98164.223	4987.915	多角点 (金属板)		
KT11	-98204.571	5002.341	多角点 (金属板)		
KT12	-98184.600	4969.362	多角点 (金属板)		
KT17	-98298.361	4891.374	多角点 (金属板)		
KT18	-98243.575	4928.723	多角点 (金属板)		
KT19	-98216.621	4946.972	多角点 (金属板)		
KT25	-98264.619	4966.044	多角点 (金属板)		
KT26	-98232.335	4980.904	多角点 (金属板)		
KT27	-98229.234	4884.031	多角点 (金属板)		
KT28	-98198.321	4908.387	多角点 (金属板)		
KT29	-98155.392	4931.957	多角点 (金属板)		

作成者	滋賀県近江八幡市鷹飼町858番地6 土地家屋調査士 奥 豊 寿 (令和 4 年 1 月 28 日作成)	申請人	株式会社 中尾ハウジング 代表取締役 中尾 武 氏	縮尺
-----	---	-----	------------------------------	----