

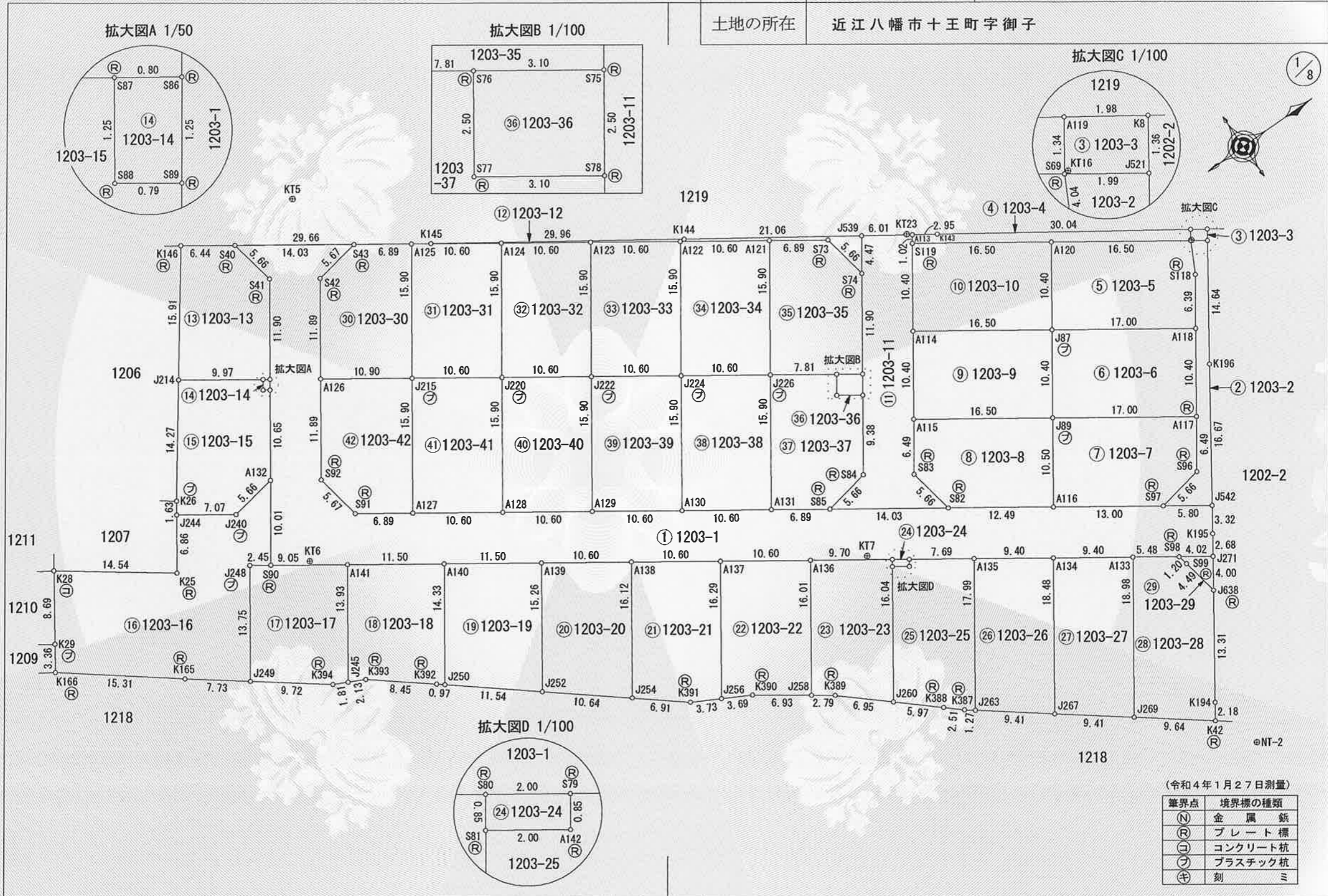
これは図面に記録されている内容を証明した書面である。
令和4年3月10日
大津地方方法務局東近江出張所

登記官

曾我部淳



地番	1203-1 ~ 1203-42	地積測量図
土地の所在	近江八幡市十王町字御子	



作成者	滋賀県近江八幡市鷹飼町858番地6 土地家屋調査士 奥豊寿 (令和4年1月28日作成)	申請人	株式会社中尾ハウジング 代表取締役 中尾武氏	縮尺	1/500
-----	---	-----	---------------------------	----	-------

これは図面に記録されている内容を証明した書面である。
令和4年3月10日
大津地方法務局東近江出張所

登記官

曾我部淳



地番	1203-1 ~ 1203-42	地積測量図
土地の所在	近江八幡市十王町字御子	

2/8

座標求積表

地番	① 1203-1			
NO	Xn	Yn	Yn+1-Yn-1	Xn · (Yn+1-Yn-1)
A137	-98420.898	4862.873	12.035	-1184495.507430
A136	-98412.165	4868.891	11.527	-1134397.025955
S80	-98404.170	4874.400	6.643	-653698.901310
S79	-98402.519	4875.534	5.502	-541410.659538
A135	-98396.181	4879.902	9.705	-954934.936605
A134	-98388.437	4885.239	10.673	-1050099.788101
A133	-98380.692	4890.575	8.447	-831021.705324
S98	-98376.179	4893.686	5.397	-530936.238063
J271	-98372.864	4895.972	0.066	-6492.609024
K195	-98371.354	4893.752	-4.979	489790.971566
J542	-98369.498	4890.993	-6.051	595233.832398
S97	-98374.276	4887.701	-10.670	1049653.524920
A116	-98384.984	4880.323	-14.466	1423237.178544
S82	-98395.271	4873.235	-15.055	1481340.804905
S85	-98406.820	4865.268	-11.879	1168974.614780
A131	-98412.500	4861.356	-9.927	976940.887500
A130	-98421.234	4855.341	-12.031	1184105.866254
A129	-98429.968	4849.325	-12.032	1184309.374976
A128	-98438.701	4843.309	-12.031	1184316.011731
A127	-98447.435	4837.294	-9.924	976992.344940
S91	-98453.110	4833.385	-9.488	934123.107680
S92	-98454.139	4827.806	-15.378	1514027.749542
A126	-98447.389	4818.007	-19.597	1929273.482233
S42	-98440.640	4808.209	-10.823	1065423.046720
S43	-98435.059	4807.184	-8.981	884045.264879
S40	-98446.617	4799.228	-2.387	234992.074779
S41	-98445.587	4804.797	15.368	-1512911.781016
S86	-98452.340	4814.596	10.828	-1066041.937520
S89	-98453.053	4815.625	9.802	-965036.825506
A132	-98459.092	4824.398	17.019	-1675675.286748
S90	-98464.768	4832.644	13.385	-1317950.919680
A141	-98457.311	4837.783	11.667	-1148701.447437
A140	-98447.837	4844.311	13.056	-1285334.959872
A139	-98438.363	4850.839	12.545	-1234909.263835
A138	-98429.631	4856.856	12.034	-1184502.179454
合計				-1771.834071
合計面積				885.9170355
地積				885.91 m ²

地番	② 1203-2			
NO	Xn	Yn	Yn+1-Yn-1	Xn · (Yn+1-Yn-1)
J542	-98369.498	4890.993	-10.544	1037207.986912
K196	-98360.189	4877.157	-25.963	2553725.587007
J521	-98351.986	4865.030	-13.258	1303950.630388
S69	-98353.629	4863.899	2.458	-241753.220082
S118	-98355.486	4867.488	8.856	-871036.184016
A118	-98359.114	4872.755	13.835	-1360798.342190
A117	-98365.017	4881.323	13.921	-1369339.401657
S96	-98368.703	4886.676	6.378	-627395.587734
S97	-98374.276	4887.701	4.317	-424681.749492
合計				-120.280864
合計面積				60.1404320
地積				60.14 m ²

地番	③ 1203-3			
NO	Xn	Yn	Yn+1-Yn-1	Xn · (Yn+1-Yn-1)
K8	-98351.220	4863.898	-2.241	220405.084020
A119	-98352.864	4862.789	0.001	-98.352864
S69	-98353.629	4863.899	2.241	-220410.482589
J521	-98351.986	4865.030	-0.001	98.351986
合計				-5.399447
合計面積				2.6997235
地積				2.69 m ²

地番	④ 1203-4			
NO	Xn	Yn	Yn+1-Yn-1	Xn · (Yn+1-Yn-1)
K143	-98377.768	4845.978	-18.467	1816742.241656
A113	-98380.221	4844.322	-0.808	79491.218568
S119	-98380.805	4845.170	10.213	-1004763.161465
A120	-98367.215	4854.535	18.729	-1842319.569735
S69	-98353.629	4863.899	8.254	-811810.853766
A119	-98352.864	4862.789	-17.921	1762581.675744
合計				-78.448998
合計面積				39.2244990
地積				39.22 m ²

地番	⑤ 1203-5			
NO	Xn	Yn	Yn+1-Yn-1	Xn · (Yn+1-Yn-1)
A118	-98359.114	4872.755	4.384	-431206.355776
S118	-98355.486	4867.488	-8.856	871036.184016
S69	-98353.629	4863.899	-12.953	1273974.556437
A120	-98367.215	4854.535	-0.795	78201.935925
J87	-98373.120	4863.104	18.220	-1792358.246400
合計				-351.925798
合計面積				175.9628990
地積				175.96 m ²

作成者	滋賀県近江八幡市鷹飼町858番地6 土地家屋調査士 奥 豊 寿 (令和 4 年 1 月 28 日作成)	申請人	株式会社 中尾ハウジング 代表取締役 中尾 武 氏	縮尺
-----	---	-----	------------------------------	----

これは図面に記録されている内容を証明した書面である。
令和4年3月10日 大津地方方法務局東近江出張所

登記官

曾我部淳



地番	1203-1 ~ 1203-42	地積測量図
土地の所在	近江八幡市十王町字御子	

3/8

地番	⑥ 1203-6				
NO	Xn	Yn	Yn+1-Yn-1	Xn · (Yn+1-Yn-1)	
A118	-98359.114	4872.755	-18.219	1792004.697966	
J87	-98373.120	4863.104	-1.082	106439.715840	
J89	-98379.023	4871.673	18.219	-1792367.420037	
A117	-98365.017	4881.323	1.082	-106430.948394	
合計				-353.954625	
合計面積				176.9773125	
地積				176.97 m ²	

地番	⑩ 1203-10				
NO	Xn	Yn	Yn+1-Yn-1	Xn · (Yn+1-Yn-1)	
J87	-98373.120	4863.104	0.793	-78009.884160	
A120	-98367.215	4854.535	-17.934	1764117.633810	
S119	-98380.805	4845.170	-0.793	78015.978365	
A114	-98386.708	4853.742	17.934	-1764467.221272	
合計				-343.493257	
合計面積				171.7466285	
地積				171.74 m ²	

地番	⑦ 1203-7				
NO	Xn	Yn	Yn+1-Yn-1	Xn · (Yn+1-Yn-1)	
A117	-98365.017	4881.323	-15.003	1475770.350051	
J89	-98379.023	4871.673	-1.000	98379.023000	
A116	-98384.984	4880.323	16.028	-1576914.523552	
S97	-98374.276	4887.701	6.353	-624971.775428	
S96	-98368.703	4886.676	-6.378	627395.587734	
合計				-341.338195	
合計面積				170.6690975	
地積				170.66 m ²	

地番	⑪ 1203-11				
NO	Xn	Yn	Yn+1-Yn-1	Xn · (Yn+1-Yn-1)	
A113	-98380.221	4844.322	-4.210	414180.730410	
J539	-98385.204	4840.960	0.325	-31975.191300	
S74	-98387.744	4844.647	13.499	-1328136.156256	
S75	-98394.493	4854.459	11.875	-1168434.604375	
S78	-98395.912	4856.522	9.787	-963000.790744	
S84	-98401.245	4864.246	8.748	-860617.288770	
S85	-98406.820	4865.268	8.989	-884578.904980	
S82	-98395.271	4873.235	2.395	-235656.674045	
S83	-98396.296	4867.663	-10.924	1074881.137504	
A115	-98392.610	4862.311	-13.921	1369723.523810	
A114	-98386.708	4853.742	-17.141	1686446.561828	
S119	-98380.805	4845.170	-9.420	926747.183100	
合計				-420.473818	
合計面積				210.2369090	
地積				210.23 m ²	

地番	⑧ 1203-8				
NO	Xn	Yn	Yn+1-Yn-1	Xn · (Yn+1-Yn-1)	
A116	-98384.984	4880.323	-1.562	153677.345008	
J89	-98379.023	4871.673	-18.012	1772002.962276	
A115	-98392.610	4862.311	-4.010	394554.366100	
S83	-98396.296	4867.663	10.924	-1074881.137504	
S82	-98395.271	4873.235	12.660	-1245684.130860	
合計				-330.594980	
合計面積				165.2974900	
地積				165.29 m ²	

地番	⑫ 1203-12				
NO	Xn	Yn	Yn+1-Yn-1	Xn · (Yn+1-Yn-1)	
K146	-98451.922	4795.565	-13.151	1294741.226222	
S40	-98446.617	4799.228	11.619	-1143851.242923	
S43	-98435.059	4807.184	11.866	-1168030.410094	
A125	-98429.383	4811.094	9.927	-977108.485041	
A124	-98420.650	4817.111	12.034	-1184394.102100	
A123	-98411.917	4823.128	12.033	-1184190.597261	
A122	-98403.184	4829.144	12.033	-1184085.513072	
A121	-98394.451	4835.161	9.930	-977056.898430	
S73	-98388.771	4839.074	9.486	-933315.881706	
S74	-98387.744	4844.647	1.886	-185559.285184	
J539	-98385.204	4840.960	-15.468	1521822.335472	
K144	-98402.662	4829.179	-28.581	2812446.482622	
K145	-98427.477	4812.379	-33.614	3308541.211878	
合計				-41.159617	
合計面積				20.5798085	
地積				20.57 m ²	

作成者	滋賀県近江八幡市鷹飼町858番地6 土地家屋調査士 奥 豊 寿 (令和 4 年 1 月 28 日作成)	申請人	株式会社 中尾ハウジング 代表取締役 中尾 武 氏	縮尺
-----	---	-----	------------------------------	----

令和4年3月10日
これは図面に記録されている内容を証明した書面である。
大津地方方法務局東近江出張所

登記官

曾我部淳



地番	1203-1 ~ 1203-42	地積測量図
土地の所在	近江八幡市十王町字御子	

4/8

地番	⑬ 1203-13			
NO	Xn	Yn	Yn+1-Yn-1	Xn · (Yn+1-Yn-1)
S87	-98453.001	4814.142	6.118	-602335.460118
S86	-98452.340	4814.596	-9.345	920037.117300
S41	-98445.587	4804.797	-15.368	1512911.781016
S40	-98446.617	4799.228	-9.232	908859.168144
K146	-98451.922	4795.565	9.250	-910680.278500
J214	-98461.217	4808.478	18.577	-1829114.028209
合計				-321.700367
合計面積				160.8501835
地積				160.85 m ²

地番	⑭ 1203-14			
NO	Xn	Yn	Yn+1-Yn-1	Xn · (Yn+1-Yn-1)
S86	-98452.340	4814.596	-1.483	146004.820220
S87	-98453.001	4814.142	0.577	-56807.381577
S88	-98453.709	4815.173	1.483	-146006.850447
S89	-98453.053	4815.625	-0.577	56807.411581
合計				-2.000223
合計面積				1.0001115
地積				1.00 m ²

地番	⑮ 1203-15			
NO	Xn	Yn	Yn+1-Yn-1	Xn · (Yn+1-Yn-1)
S87	-98453.001	4814.142	-6.695	659142.841695
J214	-98461.217	4808.478	5.921	-582988.865857
K26	-98469.557	4820.063	12.934	-1273605.250238
J244	-98470.484	4821.412	5.360	-527801.794240
J240	-98464.661	4825.423	2.986	-294015.477746
A132	-98459.092	4824.398	-9.798	964702.183416
S89	-98453.053	4815.625	-9.225	908229.413925
S88	-98453.709	4815.173	-1.483	146006.850447
合計				-330.098598
合計面積				165.0492990
地積				165.04 m ²

地番	⑯ 1203-16			
NO	Xn	Yn	Yn+1-Yn-1	Xn · (Yn+1-Yn-1)
K165	-98480.754	4837.902	14.069	-1385525.728026
J249	-98474.594	4842.580	-6.647	654560.626318
J248	-98466.791	4831.255	-9.936	978366.035376
S90	-98464.768	4832.644	-6.857	675172.914176
A132	-98459.092	4824.398	-7.221	710973.103332
J240	-98464.661	4825.423	-2.986	294015.477746
J244	-98470.484	4821.412	1.647	-162180.887148
K25	-98474.372	4827.070	-2.908	286363.473776
K28	-98486.129	4818.504	-1.349	132857.788021
K29	-98490.982	4825.721	10.007	-985599.256874
K166	-98492.858	4828.511	12.181	-1199741.503298
合計				-737.956601
合計面積				368.9783005
地積				368.97 m ²

地番	⑰ 1203-17			
NO	Xn	Yn	Yn+1-Yn-1	Xn · (Yn+1-Yn-1)
K394	-98466.846	4848.463	6.681	-657856.998126
J245	-98465.219	4849.261	-10.680	1051608.538920
A141	-98457.311	4837.783	-16.617	1636065.136887
S90	-98464.768	4832.644	-6.528	642778.005504
J248	-98466.791	4831.255	9.936	-978366.035376
J249	-98474.594	4842.580	17.208	-1694550.813552
合計				-322.165743
合計面積				161.0828715
地積				161.08 m ²

地番	⑱ 1203-18			
NO	Xn	Yn	Yn+1-Yn-1	Xn · (Yn+1-Yn-1)
A141	-98457.311	4837.783	4.950	-487363.689450
J245	-98465.219	4849.261	12.416	-1222544.159104
K393	-98463.306	4850.199	6.238	-614214.102828
K392	-98456.722	4855.499	5.915	-582371.510630
J250	-98455.969	4856.114	-11.188	1101525.381172
A140	-98447.837	4844.311	-18.331	1804647.300047
合計				-320.780793
合計面積				160.3903965
地積				160.39 m ²

作成者	滋賀県近江八幡市鷹飼町858番地6 土地家屋調査士 奥 豊 寿 (令和 4 年 1 月 28 日作成)	申請人	株式会社 中尾ハウジング 代表取締役 中尾 武 氏	縮尺
-----	---	-----	------------------------------	----

これは図面に記録されている内容を証明した書面である。
令和4年3月10日 大津地方方法務局東近江出張所

登記官

曾我部淳



地番	1203-1 ~ 1203-42	地積測量図
土地の所在	近江八幡市十王町字御子	

5/8

地番	⑱ 1203-19				
NO	Xn	Yn	Yn+1-Yn-1	Xn · (Yn+1-Yn-1)	
A140	-98447.837	4844.311	5.275	-519312.340175	
J250	-98455.969	4856.114	19.100	-1880509.007900	
J252	-98447.026	4863.411	-5.275	519308.062150	
A139	-98438.363	4850.839	-19.100	1880172.733300	
			合計	-340.552625	
			合計面積	170.2763125	
			地積	170.27 m ²	

地番	⑳ 1203-20				
NO	Xn	Yn	Yn+1-Yn-1	Xn · (Yn+1-Yn-1)	
A139	-98438.363	4850.839	6.555	-645263.469465	
J252	-98447.026	4863.411	19.299	-1899929.154774	
J254	-98438.782	4870.138	-6.555	645266.216010	
A138	-98429.631	4856.856	-19.299	1899593.448669	
			合計	-332.959560	
			合計面積	166.4797800	
			地積	166.47 m ²	

地番	㉑ 1203-21				
NO	Xn	Yn	Yn+1-Yn-1	Xn · (Yn+1-Yn-1)	
A138	-98429.631	4856.856	7.265	-715091.289215	
J254	-98438.782	4870.138	17.652	-1737641.379864	
K391	-98433.426	4874.508	6.152	-605562.436752	
J256	-98430.142	4876.290	-11.635	1145234.702170	
A137	-98420.898	4862.873	-19.434	1912711.731732	
			合計	-348.651929	
			合計面積	174.3259645	
			地積	174.32 m ²	

地番	㉒ 1203-22				
NO	Xn	Yn	Yn+1-Yn-1	Xn · (Yn+1-Yn-1)	
A137	-98420.898	4862.873	7.399	-728216.224302	
J256	-98430.142	4876.290	15.179	-1494071.125418	
K390	-98426.896	4878.052	5.786	-569498.020256	
J258	-98421.250	4882.076	-9.161	901637.071250	
A136	-98412.165	4868.891	-19.203	1889808.804495	
			合計	-339.494231	
			合計面積	169.7471155	
			地積	169.74 m ²	

地番	㉓ 1203-23				
NO	Xn	Yn	Yn+1-Yn-1	Xn · (Yn+1-Yn-1)	
A136	-98412.165	4868.891	7.676	-755411.778540	
J258	-98421.250	4882.076	14.808	-1457421.870000	
K389	-98418.973	4883.699	6.235	-613642.296655	
J260	-98413.761	4888.311	-8.599	846259.930839	
S81	-98404.658	4875.100	-13.911	1368907.197438	
S80	-98404.170	4874.400	-6.209	610991.491530	
			合計	-317.325388	
			合計面積	158.6626940	
			地積	158.66 m ²	

地番	㉔ 1203-24				
NO	Xn	Yn	Yn+1-Yn-1	Xn · (Yn+1-Yn-1)	
S79	-98402.519	4875.534	-1.837	180765.427403	
S80	-98404.170	4874.400	-0.434	42707.409780	
S81	-98404.658	4875.100	1.837	-180769.356746	
A142	-98403.003	4876.237	0.434	-42706.903302	
			合計	-3.422865	
			合計面積	1.7114325	
			地積	1.71 m ²	

地番	㉕ 1203-25				
NO	Xn	Yn	Yn+1-Yn-1	Xn · (Yn+1-Yn-1)	
S81	-98404.658	4875.100	12.074	-1188137.840692	
J260	-98413.761	4888.311	17.170	-1689764.276370	
K388	-98409.286	4892.270	5.628	-553847.461608	
K387	-98407.399	4893.939	2.447	-240802.905353	
J263	-98406.389	4894.717	-14.037	1381330.482393	
A135	-98396.181	4879.902	-19.183	1887533.940123	
S79	-98402.519	4875.534	-3.665	360645.232135	
A142	-98403.003	4876.237	-0.434	42706.903302	
			合計	-335.926070	
			合計面積	167.9630350	
			地積	167.96 m ²	

地番	㉖ 1203-26				
NO	Xn	Yn	Yn+1-Yn-1	Xn · (Yn+1-Yn-1)	
A135	-98396.181	4879.902	9.478	-932599.003518	
J263	-98406.389	4894.717	20.562	-2023432.170618	
J267	-98398.928	4900.464	-9.478	932625.039584	
A134	-98388.437	4885.239	-20.562	2023063.041594	
			合計	-343.092958	
			合計面積	171.5464790	
			地積	171.54 m ²	

作成者	滋賀県近江八幡市鷹飼町858番地6 土地家屋調査士 奥 豊 寿 (令和 4 年 1 月 28 日作成)	申請人	株式会社 中尾ハウジング 代表取締役 中尾 武 氏	縮尺
-----	---	-----	------------------------------	----

令和4年3月10日
これは図面に記録されている内容を証明した書面である。
大津地方事務局東近江出張所

登記官

曾我部淳



地番	1203-1 ~ 1203-42	地積測量図
土地の所在	近江八幡市十王町字御子	

6/8

地番	㉗ 1203-27				
NO	Xn	Yn	Yn+1-Yn-1	Xn · (Yn+1-Yn-1)	
A134	-98388.437	4885.239	9.889	-972963.253493	
J267	-98398.928	4900.464	20.972	-2063622.318016	
J269	-98391.466	4906.211	-9.889	972993.207274	
A133	-98380.692	4890.575	-20.972	2063239.872624	
			合計	-352.491611	
			合計面積	176.2458055	
			地積	176.24 m ²	

地番	㉘ 1203-31				
NO	Xn	Yn	Yn+1-Yn-1	Xn · (Yn+1-Yn-1)	
A125	-98429.383	4811.094	7.083	-697175.319789	
J215	-98438.409	4824.194	19.117	-1881847.064853	
J220	-98429.676	4830.211	-7.083	697177.395108	
A124	-98420.650	4817.111	-19.117	1881507.566050	
			合計	-337.423484	
			合計面積	168.7117420	
			地積	168.71 m ²	

地番	㉙ 1203-28				
NO	Xn	Yn	Yn+1-Yn-1	Xn · (Yn+1-Yn-1)	
A133	-98380.692	4890.575	12.525	-1232218.167300	
J269	-98391.466	4906.211	21.520	-2117384.348320	
K42	-98383.828	4912.095	4.080	-401406.018240	
K194	-98382.602	4910.291	-12.811	1260379.514222	
J638	-98375.116	4899.284	-15.426	1517534.539416	
S99	-98375.941	4894.865	-5.598	550708.517718	
S98	-98376.179	4893.686	-4.290	422033.807910	
			合計	-352.154594	
			合計面積	176.0772970	
			地積	176.07 m ²	

地番	㉚ 1203-32				
NO	Xn	Yn	Yn+1-Yn-1	Xn · (Yn+1-Yn-1)	
A124	-98420.650	4817.111	7.083	-697113.463950	
J220	-98429.676	4830.211	19.117	-1881680.116092	
J222	-98420.943	4836.228	-7.083	697115.539269	
A123	-98411.917	4823.128	-19.117	1881340.617289	
			合計	-337.423484	
			合計面積	168.7117420	
			地積	168.71 m ²	

地番	㉛ 1203-29				
NO	Xn	Yn	Yn+1-Yn-1	Xn · (Yn+1-Yn-1)	
J638	-98375.116	4899.284	1.107	-108901.253412	
J271	-98372.864	4895.972	-5.598	550691.292672	
S98	-98376.179	4893.686	-1.107	108902.430153	
S99	-98375.941	4894.865	5.598	-550708.517718	
			合計	-16.048305	
			合計面積	8.0241525	
			地積	8.02 m ²	

地番	㉜ 1203-33				
NO	Xn	Yn	Yn+1-Yn-1	Xn · (Yn+1-Yn-1)	
A123	-98411.917	4823.128	7.084	-697150.020028	
J222	-98420.943	4836.228	19.117	-1881513.167331	
J224	-98412.211	4842.245	-7.084	697152.102724	
A122	-98403.184	4829.144	-19.117	1881173.668528	
			合計	-337.416107	
			合計面積	168.7080535	
			地積	168.70 m ²	

地番	㉝ 1203-30				
NO	Xn	Yn	Yn+1-Yn-1	Xn · (Yn+1-Yn-1)	
J215	-98438.409	4824.194	-6.913	680504.721417	
A125	-98429.383	4811.094	-17.010	1674283.804830	
S43	-98435.059	4807.184	-2.885	283985.145215	
S42	-98440.640	4808.209	10.823	-1065423.046720	
A126	-98447.389	4818.007	15.985	-1573681.513165	
			合計	-330.888423	
			合計面積	165.4442115	
			地積	165.44 m ²	

地番	㉞ 1203-34				
NO	Xn	Yn	Yn+1-Yn-1	Xn · (Yn+1-Yn-1)	
A122	-98403.184	4829.144	7.084	-697088.155456	
J224	-98412.211	4842.245	19.118	-1881444.649898	
J226	-98403.478	4848.262	-7.084	697090.238152	
A121	-98394.451	4835.161	-19.118	1881105.114218	
			合計	-337.452984	
			合計面積	168.7264920	
			地積	168.72 m ²	

作成者	滋賀県近江八幡市鷹飼町858番地6 土地家屋調査士 奥豊寿 (令和4年1月28日作成)	申請人	株式会社 中尾ハウジング 代表取締役 中尾武氏	縮尺
-----	---	-----	----------------------------	----

これは図面に記録されている内容を証明した書面である。
令和4年3月10日 大津地方法務局東近江出張所

登記官

曾我部淳



地番	1203-1 ~ 1203-42	地積測量図
土地の所在	近江八幡市十王町字御子	

7/8

地番	㉕ 1203-35				
NO	Xn	Yn	Yn+1-Yn-1	Xn · (Yn+1-Yn-1)	
A121	-98394.451	4835.161	9.188	-904048.215788	
J226	-98403.478	4848.262	17.537	-1725701.793686	
S76	-98397.048	4852.698	6.197	-609766.506456	
S75	-98394.493	4854.459	-8.051	792174.063143	
S74	-98387.744	4844.647	-15.385	1513695.441440	
S73	-98388.771	4839.074	-9.486	933315.881706	
合計				-331.129641	
合計面積					165.5648205
地積					165.56 m ²

地番	㉙ 1203-39				
NO	Xn	Yn	Yn+1-Yn-1	Xn · (Yn+1-Yn-1)	
J224	-98412.211	4842.245	-19.113	1880952.588843	
J222	-98420.943	4836.228	7.080	-696820.276440	
A129	-98429.968	4849.325	19.113	-1881291.978384	
A130	-98421.234	4855.341	-7.080	696822.336720	
合計				-337.329261	
合計面積					168.6646305
地積					168.66 m ²

地番	㉖ 1203-36				
NO	Xn	Yn	Yn+1-Yn-1	Xn · (Yn+1-Yn-1)	
S75	-98394.493	4854.459	-3.824	376260.541232	
S76	-98397.048	4852.698	0.299	-29420.717352	
S77	-98398.465	4854.758	3.824	-376275.730160	
S78	-98395.912	4856.522	-0.299	29420.377688	
合計				-15.528592	
合計面積					7.7642960
地積					7.76 m ²

地番	㉚ 1203-40				
NO	Xn	Yn	Yn+1-Yn-1	Xn · (Yn+1-Yn-1)	
J222	-98420.943	4836.228	-19.114	1881217.904502	
J220	-98429.676	4830.211	7.081	-696980.535756	
A128	-98438.701	4843.309	19.114	-1881557.330914	
A129	-98429.968	4849.325	-7.081	696982.603408	
合計				-337.358760	
合計面積					168.6793800
地積					168.67 m ²

地番	㉗ 1203-37				
NO	Xn	Yn	Yn+1-Yn-1	Xn · (Yn+1-Yn-1)	
S76	-98397.048	4852.698	-6.496	639187.223808	
J226	-98403.478	4848.262	8.658	-851977.312524	
A131	-98412.500	4861.356	17.006	-1673602.975000	
S85	-98406.820	4865.268	2.890	-284395.709800	
S84	-98401.245	4864.246	-8.746	860617.288770	
S78	-98395.912	4856.522	-9.488	933580.413056	
S77	-98398.465	4854.758	-3.824	376275.730160	
合計				-315.341530	
合計面積					157.6707650
地積					157.67 m ²

地番	㉛ 1203-41				
NO	Xn	Yn	Yn+1-Yn-1	Xn · (Yn+1-Yn-1)	
J220	-98429.676	4830.211	-19.115	1881483.256740	
J215	-98438.409	4824.194	7.083	-697239.250947	
A127	-98447.435	4837.294	19.115	-1881822.720025	
A128	-98438.701	4843.309	-7.083	697241.319183	
合計				-337.395049	
合計面積					168.6975245
地積					168.69 m ²

地番	㉘ 1203-38				
NO	Xn	Yn	Yn+1-Yn-1	Xn · (Yn+1-Yn-1)	
J226	-98403.478	4848.262	-19.111	1880588.868058	
J224	-98412.211	4842.245	7.079	-696660.041669	
A130	-98421.234	4855.341	19.111	-1880928.202974	
A131	-98412.500	4861.356	-7.079	696662.087500	
合計				-337.289085	
合計面積					168.6445425
地積					168.64 m ²

地番	㉜ 1203-42				
NO	Xn	Yn	Yn+1-Yn-1	Xn · (Yn+1-Yn-1)	
J215	-98438.409	4824.194	-19.287	1898581.594383	
A126	-98447.389	4818.007	3.612	-355591.969068	
S92	-98454.139	4827.806	15.378	-1514027.749542	
S91	-98453.110	4833.385	9.488	-934123.107680	
A127	-98447.435	4837.294	-9.191	904830.375085	
合計				-330.856822	
合計面積					165.4284110
地積					165.42 m ²

作成者	滋賀県近江八幡市鷹飼町858番地6 土地家屋調査士 奥 豊 寿 (令和 4 年 1 月 28 日作成)	申請人	株式会社 中尾ハウジング 代表取締役 中尾 武 氏	縮尺
-----	---	-----	------------------------------	----

これは図面に記録されている内容を証明した書面である。
令和4年3月10日 大津地方法務局東近江出張所

登記官

曾我部淳

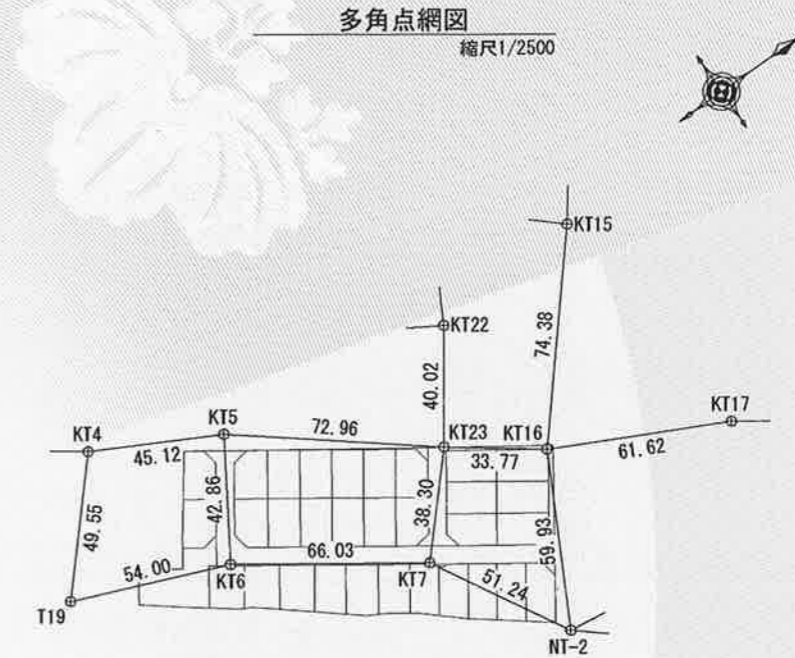


地番	1203-1 ~ 1203-42	地積測量図
土地の所在	近江八幡市十王町字御子	

8/8

総合計面積	6820.9701690 m ²
-------	-----------------------------

引照点	境界点	距離
KT5	S40	8.70
KT23		79.59
KT5	K8	108.55
KT23		35.65



測地系	世界測地系	平面直角座標系の記号	第6系	縮尺係数	0.999900
多角点等座標一覧表					
点名	X座標	Y座標	備考		
T19	-98510.764	4814.549	多角点 (金属板)		
NT-2	-98381.245	4917.020	多角点 (金属板)		
KT4	-98477.831	4777.526	多角点 (金属板)		
KT5	-98437.932	4798.595	多角点 (金属板)		
KT6	-98460.732	4834.889	多角点 (金属板)		
KT7	-98406.358	4872.354	多角点 (金属板)		
KT15	-98305.699	4806.895	多角点 (金属板)		
KT16	-98353.511	4863.883	多角点 (金属板)		
KT17	-98298.361	4891.374	多角点 (金属板)		
KT22	-98357.825	4811.064	多角点 (金属板)		
KT23	-98380.728	4843.883	多角点 (金属板)		

作成者	滋賀県近江八幡市鷹飼町858番地6 土地家屋調査士 奥 豊 寿 (令和 4 年 1 月 28 日作成)	申請人	株式会社 中尾ハウジング 代表取締役 中尾 武 氏	縮尺
-----	---	-----	------------------------------	----