

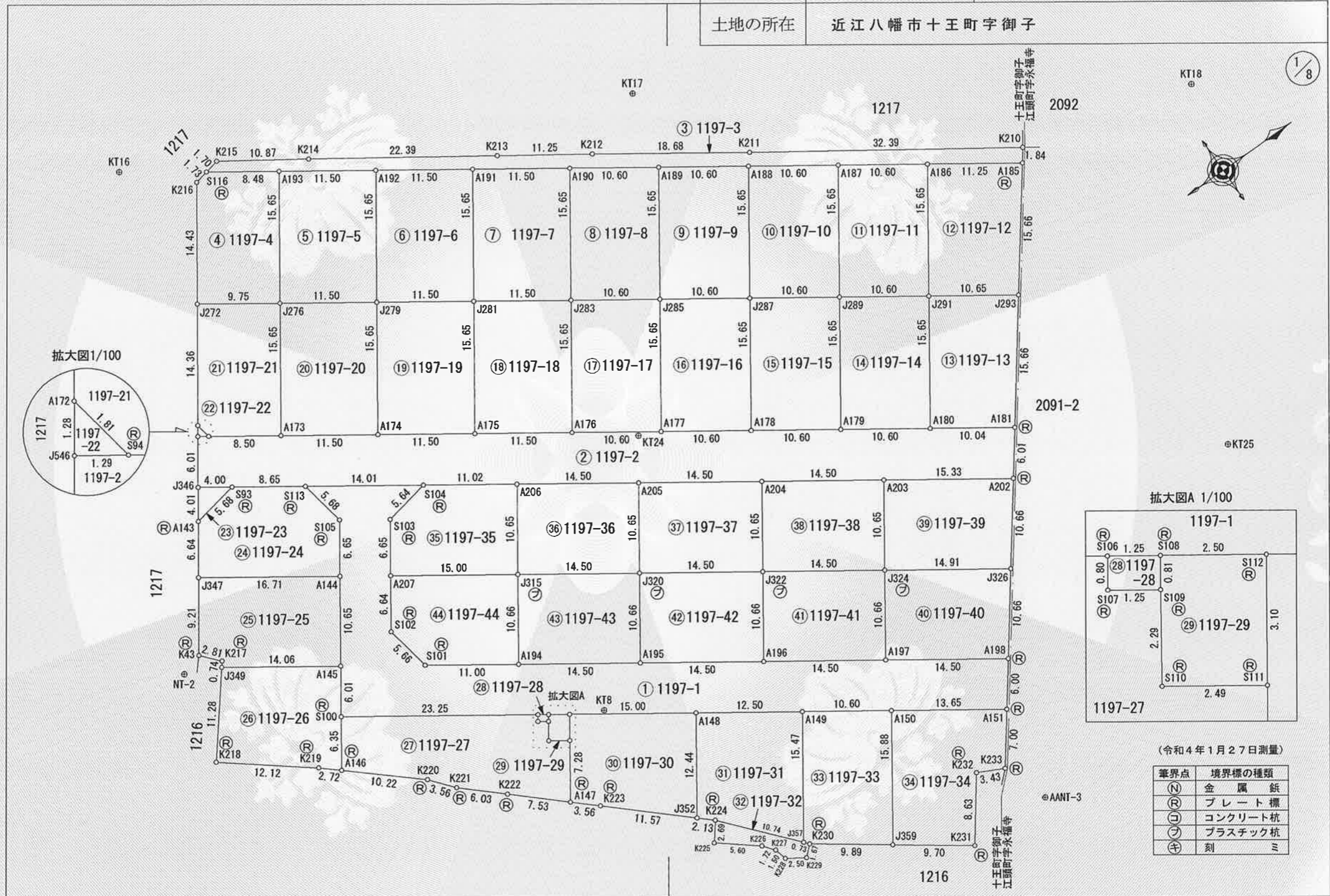
これは図面に記録されている内容を証明した書面である。
令和4年3月9日 大津地方法務局東近江出張所

登記官

曾我部淳



地番	1197-1 ~ 1197-44	地積測量図
土地の所在	近江八幡市十王町字御子	



(令和4年1月27日測量)

境界点	境界標の種類
(N)	金属標
(R)	プレート標
(コ)	コンクリート杭
(フ)	プラスチック杭
(キ)	刻

作成者	滋賀県近江八幡市鷹飼町858番地6 土地家屋調査士 奥豊寿 (令和4年1月28日作成)	申請人	株式会社中尾ハウジング 代表取締役 中尾武氏	縮尺	1/500
-----	---	-----	---------------------------	----	-------

令和4年3月9日
これは図面に記録されている内容を証明した書面である。
大津地方方法務局東近江出張所

登記官

曾我部淳



地番	1197-1 ~ 1197-44	地積測量図
土地の所在	近江八幡市十王町字御子	

2/8

座標求積表

地番	① 1197-1			
NO	Xn	Yn	Yn+1-Yn-1	Xn · (Yn+1-Yn-1)
A150	-98315.340	4968.784	13.767	-1353507.285780
A151	-98304.093	4976.534	2.938	-288817.425234
A198	-98300.494	4971.722	-13.042	1282035.042748
A197	-98312.438	4963.492	-16.459	1618124.417042
A196	-98324.382	4955.263	-16.459	1618321.003338
A195	-98336.327	4947.033	-16.460	1618615.942420
A194	-98348.271	4938.803	-14.474	1423492.874454
S101	-98357.334	4932.559	-11.814	1161993.543876
S102	-98358.348	4926.989	-11.048	1086663.028704
A207	-98354.578	4921.511	-10.957	1077671.111146
S103	-98350.808	4916.032	-6.517	640952.215736
S104	-98345.256	4914.994	-8.992	884320.541952
S113	-98356.795	4907.040	-2.370	233105.604150
S105	-98355.746	4912.624	11.064	-1088207.973744
A144	-98359.522	4918.104	14.254	-1402016.626588
A145	-98365.567	4926.878	13.724	-1349969.041508
S100	-98368.977	4931.828	18.142	-1784609.980734
S106	-98349.824	4945.020	13.905	-1367554.302720
S108	-98348.790	4945.733	2.137	-210171.364230
S112	-98346.727	4947.157	9.939	-977468.119653
A148	-98334.370	4955.672	15.610	-1534999.515700
A149	-98324.073	4962.767	13.112	-1289225.245176
合計				-1251.555501
合計面積				625.7777505
地積				625.77 m ²

地番	② 1197-2			
NO	Xn	Yn	Yn+1-Yn-1	Xn · (Yn+1-Yn-1)
J546	-98363.798	4894.920	4.213	-414406.680974
J346	-98367.220	4899.861	7.206	-708834.187320
S93	-98363.915	4902.126	7.179	-706154.545785
S113	-98356.795	4907.040	12.868	-1265655.238060
S104	-98345.256	4914.994	14.211	-1397584.433016
A206	-98336.177	4921.251	14.487	-1424596.196199
A205	-98324.233	4929.481	16.460	-1618416.875180
A204	-98312.289	4937.711	16.460	-1618220.276940
A203	-98300.345	4945.941	16.931	-1664323.141195
A202	-98287.718	4954.642	3.881	-381454.633558
A181	-98284.112	4949.822	-10.517	1033654.005904
A180	-98292.380	4944.125	-11.715	1151495.231700
A179	-98301.112	4938.107	-12.035	1183053.882920
A178	-98309.845	4932.090	-12.034	1183060.674730
A177	-98318.578	4926.073	-12.035	1183264.086230
A176	-98327.310	4920.055	-12.546	1233614.431260
A175	-98336.784	4913.527	-13.056	1283885.051904
A174	-98346.257	4906.999	-13.056	1284008.731392
A173	-98355.731	4900.471	-11.351	1116435.902581
S94	-98362.731	4895.648	-5.551	546011.519781
合計				-1162.689825
合計面積				581.3449125
地積				581.34 m ²

地番	③ 1197-3			
NO	Xn	Yn	Yn+1-Yn-1	Xn · (Yn+1-Yn-1)
K212	-98306.407	4894.424	-16.950	1666293.598650
K213	-98315.725	4888.104	-18.887	1856889.098075
K214	-98334.257	4875.537	-18.613	1830295.525541
K215	-98343.293	4869.491	-5.660	556623.038380
S116	-98344.953	4869.877	5.200	-511393.755600
A193	-98337.968	4874.691	11.342	-1115349.233056
A192	-98328.494	4881.219	13.056	-1283776.817664
A191	-98319.020	4887.747	13.056	-1283653.125120
A190	-98309.547	4894.275	12.545	-1233293.267115
A189	-98300.814	4900.292	12.034	-1182951.995676
A188	-98292.082	4906.309	12.031	-1182552.038542
A187	-98283.346	4912.323	12.034	-1182741.785764
A186	-98274.616	4918.343	12.411	-1219686.259176
A185	-98265.346	4924.734	4.916	-483072.440936
K210	-98264.243	4923.259	-19.680	1933840.302240
K211	-98291.039	4905.054	-28.835	2834222.109565
合計				-307.046198
合計面積				153.5230990
地積				153.52 m ²

作成者	滋賀県近江八幡市鷹飼町858番地6 土地家屋調査士 奥 豊 寿 (令和 4 年 1 月 28 日作成)	申請人	株式会社中尾ハウジング 代表取締役 中尾 武 氏	縮尺
-----	---	-----	-----------------------------	----

令和4年3月9日
これは図面に記録されている内容を証明した書面である。
大津地方裁判所東近江出張所

登記官

曾我部淳



地番	1197-1 ~ 1197-44	地積測量図
土地の所在	近江八幡市十王町字御子	

3/8

地番	④ 1197-4			
NO	Xn	Yn	Yn+1-Yn-1	Xn · (Yn+1-Yn-1)
K216	-98346.664	4870.179	12.171	-1196977.247544
J272	-98354.883	4882.048	17.404	-1711768.383732
J276	-98346.851	4887.583	-7.357	723537.782807
A193	-98337.968	4874.691	-17.706	1741172.061408
S116	-98344.953	4869.877	-4.512	443732.427936
		合計		-303.359125
		合計面積		151.6795625
		地積		151.67 m ²

地番	⑧ 1197-8			
NO	Xn	Yn	Yn+1-Yn-1	Xn · (Yn+1-Yn-1)
A190	-98309.547	4894.275	6.874	-675779.826078
J283	-98318.429	4907.166	18.908	-1859004.855532
J285	-98309.696	4913.183	-6.874	675780.850304
A189	-98300.814	4900.292	-18.908	1858671.791112
		合計		-332.040194
		合計面積		166.0200970
		地積		166.02 m ²

地番	⑤ 1197-5			
NO	Xn	Yn	Yn+1-Yn-1	Xn · (Yn+1-Yn-1)
A193	-98337.968	4874.691	6.364	-625822.828352
J276	-98346.851	4887.583	19.420	-1909895.846420
J279	-98337.377	4894.111	-6.364	625819.067228
A192	-98328.494	4881.219	-19.420	1909539.353480
		合計		-360.254064
		合計面積		180.1270320
		地積		180.12 m ²

地番	⑨ 1197-9			
NO	Xn	Yn	Yn+1-Yn-1	Xn · (Yn+1-Yn-1)
A189	-98300.814	4900.292	6.874	-675719.795436
J285	-98309.696	4913.183	18.908	-1858839.731968
J287	-98300.964	4919.200	-6.874	675720.826536
A188	-98292.082	4906.309	-18.908	1858506.686456
		合計		-332.014412
		合計面積		166.0072060
		地積		166.00 m ²

地番	⑥ 1197-6			
NO	Xn	Yn	Yn+1-Yn-1	Xn · (Yn+1-Yn-1)
A192	-98328.494	4881.219	6.364	-625762.535816
J279	-98337.377	4894.111	19.419	-1909613.523963
J281	-98327.903	4900.638	-6.364	625758.774692
A191	-98319.020	4887.747	-19.419	1909257.049380
		合計		-360.235707
		合計面積		180.1178535
		地積		180.11 m ²

地番	⑩ 1197-10			
NO	Xn	Yn	Yn+1-Yn-1	Xn · (Yn+1-Yn-1)
A188	-98292.082	4906.309	6.877	-675954.647914
J287	-98300.964	4919.200	18.908	-1858674.627312
J289	-98292.231	4925.217	-6.877	675955.672587
A187	-98283.346	4912.323	-18.908	1858341.506168
		合計		-332.096471
		合計面積		166.0482355
		地積		166.04 m ²

地番	⑦ 1197-7			
NO	Xn	Yn	Yn+1-Yn-1	Xn · (Yn+1-Yn-1)
A191	-98319.020	4887.747	6.363	-625603.924260
J281	-98327.903	4900.638	19.419	-1909429.548357
J283	-98318.429	4907.166	-6.363	625600.163727
A190	-98309.547	4894.275	-19.419	1909073.093193
		合計		-360.215697
		合計面積		180.1078485
		地積		180.10 m ²

地番	⑪ 1197-11			
NO	Xn	Yn	Yn+1-Yn-1	Xn · (Yn+1-Yn-1)
A187	-98283.346	4912.323	6.874	-675599.720404
J289	-98292.231	4925.217	18.911	-1858804.380441
J291	-98283.498	4931.234	-6.874	675600.765252
A186	-98274.616	4918.343	-18.911	1858471.263176
		合計		-332.072417
		合計面積		166.0362085
		地積		166.03 m ²

作成者	滋賀県近江八幡市鷹飼町858番地6 土地家屋調査士 奥 豊 寿 (令和 4 年 1 月 28 日作成)	申請人	株式会社中尾ハウジング 代表取締役 中尾 武 氏	縮尺
-----	---	-----	-----------------------------	----

令和4年3月9日
これは図面に記録されている内容を証明した書面である。
大津地方法務局東近江出張所

登記官

曾我部淳



地番	1197-1 ~ 1197-44	地積測量図
土地の所在	近江八幡市十王町字御子	

4/8

地番	⑫ 1197-12				
NO	Xn	Yn	Yn+1-Yn-1	Xn · (Yn+1-Yn-1)	
A186	-98274.616	4918.343	6.500	-638785.004000	
J291	-98283.498	4931.234	18.934	-1860899.751132	
J293	-98274.728	4937.277	-6.500	638785.732000	
A185	-98265.346	4924.734	-18.934	1860556.061164	
			合計	-342.961968	
			合計面積	171.4809840	
			地積	171.48 m ²	

地番	⑬ 1197-16				
NO	Xn	Yn	Yn+1-Yn-1	Xn · (Yn+1-Yn-1)	
J287	-98300.964	4919.200	-18.907	1858576.326348	
J285	-98309.696	4913.183	6.873	-675682.540608	
A177	-98318.578	4926.073	18.907	-1858909.354246	
A178	-98309.845	4932.090	-6.873	675683.564685	
			合計	-332.003821	
			合計面積	166.0019105	
			地積	166.00 m ²	

地番	⑭ 1197-13				
NO	Xn	Yn	Yn+1-Yn-1	Xn · (Yn+1-Yn-1)	
J293	-98274.728	4937.277	-18.588	1826730.644064	
J291	-98283.498	4931.234	6.848	-673045.394304	
A180	-98292.380	4944.125	18.588	-1827058.759440	
A181	-98284.112	4949.822	-6.848	673049.598976	
			合計	-323.910704	
			合計面積	161.9553520	
			地積	161.95 m ²	

地番	⑮ 1197-17				
NO	Xn	Yn	Yn+1-Yn-1	Xn · (Yn+1-Yn-1)	
J285	-98309.696	4913.183	-18.907	1858741.422272	
J283	-98318.429	4907.166	6.872	-675644.244088	
A176	-98327.310	4920.055	18.907	-1859074.450170	
A177	-98318.578	4926.073	-6.872	675645.268016	
			合計	-332.003970	
			合計面積	166.0019850	
			地積	166.00 m ²	

地番	⑯ 1197-14				
NO	Xn	Yn	Yn+1-Yn-1	Xn · (Yn+1-Yn-1)	
J291	-98283.498	4931.234	-18.908	1858344.380184	
J289	-98292.231	4925.217	6.873	-675562.503663	
A179	-98301.112	4938.107	18.908	-1858677.425696	
A180	-98292.380	4944.125	-6.873	675563.527740	
			合計	-332.021435	
			合計面積	166.0107175	
			地積	166.01 m ²	

地番	⑰ 1197-18				
NO	Xn	Yn	Yn+1-Yn-1	Xn · (Yn+1-Yn-1)	
J283	-98318.429	4907.166	-19.417	1909048.935893	
J281	-98327.903	4900.638	6.361	-625463.790983	
A175	-98336.784	4913.527	19.417	-1909405.334928	
A176	-98327.310	4920.055	-6.361	625460.018910	
			合計	-360.171108	
			合計面積	180.0855540	
			地積	180.08 m ²	

地番	⑱ 1197-15				
NO	Xn	Yn	Yn+1-Yn-1	Xn · (Yn+1-Yn-1)	
J289	-98292.231	4925.217	-18.907	1858411.211517	
J287	-98300.964	4919.200	6.873	-675622.525572	
A178	-98309.845	4932.090	18.907	-1858744.239415	
A179	-98301.112	4938.107	-6.873	675623.542776	
			合計	-332.010694	
			合計面積	166.0053470	
			地積	166.00 m ²	

地番	⑲ 1197-19				
NO	Xn	Yn	Yn+1-Yn-1	Xn · (Yn+1-Yn-1)	
J281	-98327.903	4900.638	-19.416	1909134.564648	
J279	-98337.377	4894.111	6.361	-625524.055097	
A174	-98346.257	4906.999	19.416	-1909490.925912	
A175	-98336.784	4913.527	-6.361	625520.283024	
			合計	-360.133337	
			合計面積	180.0666685	
			地積	180.06 m ²	

作成者	滋賀県近江八幡市鷹飼町858番地6 土地家屋調査士 奥豊寿 (令和4年1月28日作成)	申請人	株式会社中尾ハウジング 代表取締役 中尾武氏	縮尺
-----	---	-----	---------------------------	----

令和4年3月9日
これは図面に記録されている内容を証明した書面である。
大津地方法務局東近江出張所

登記官

曾我部淳



地番	1197-1 ~ 1197-44	地積測量図
土地の所在	近江八幡市十王町字御子	

5/8

地番	㉔ 1197-20				
NO	Xn	Yn	Yn+1-Yn-1	Xn · (Yn+1-Yn-1)	
J279	-98337.377	4894.111	-19.416	1909318.511832	
J276	-98346.851	4887.583	6.360	-625485.972360	
A173	-98355.731	4900.471	19.416	-1909674.873096	
A174	-98346.257	4906.999	-6.360	625482.194520	
			合計	-360.139104	
			合計面積	180.0695520	
			地積	180.06 m ²	

地番	㉕ 1197-24				
NO	Xn	Yn	Yn+1-Yn-1	Xn · (Yn+1-Yn-1)	
A144	-98359.522	4918.104	4.004	-393831.526088	
S105	-98355.746	4912.624	-11.064	1088207.973744	
S113	-98356.795	4907.040	-10.498	1032549.633910	
S93	-98363.915	4902.126	-3.879	381553.626285	
A143	-98369.505	4903.161	6.494	-638811.565470	
J347	-98373.286	4908.620	14.943	-1469992.012698	
			合計	-323.870317	
			合計面積	161.9351585	
			地積	161.93 m ²	

地番	㉖ 1197-21				
NO	Xn	Yn	Yn+1-Yn-1	Xn · (Yn+1-Yn-1)	
J276	-98346.851	4887.583	-18.423	1811844.035973	
J272	-98354.883	4882.048	6.277	-617373.600591	
A172	-98363.064	4893.860	13.600	-1337737.670400	
S94	-98362.731	4895.648	6.611	-650276.014641	
A173	-98355.731	4900.471	-8.065	793238.970515	
			合計	-304.279144	
			合計面積	152.1395720	
			地積	152.13 m ²	

地番	㉗ 1197-25				
NO	Xn	Yn	Yn+1-Yn-1	Xn · (Yn+1-Yn-1)	
A144	-98359.522	4918.104	-18.258	1795848.152676	
J347	-98373.286	4908.620	-1.907	187597.856402	
K43	-98378.534	4916.197	9.699	-954173.401266	
K217	-98376.687	4918.319	2.703	-265912.184961	
J349	-98377.147	4918.900	8.559	-842010.001173	
A145	-98365.567	4926.878	-0.798	78298.991332	
			合計	-350.586990	
			合計面積	175.2934950	
			地積	175.29 m ²	

地番	㉘ 1197-22				
NO	Xn	Yn	Yn+1-Yn-1	Xn · (Yn+1-Yn-1)	
A172	-98363.064	4893.860	-0.728	71608.310592	
J546	-98363.798	4894.920	1.788	-175874.470824	
S94	-98362.731	4895.648	-1.060	104264.494860	
			合計	-1.665372	
			合計面積	0.8326860	
			地積	0.83 m ²	

地番	㉙ 1197-26				
NO	Xn	Yn	Yn+1-Yn-1	Xn · (Yn+1-Yn-1)	
A145	-98365.567	4926.878	-12.928	1271670.050176	
J349	-98377.147	4918.900	0.872	-85784.872184	
K218	-98384.141	4927.750	16.362	-1609761.315042	
K219	-98374.626	4935.262	9.309	-915769.393434	
A146	-98372.584	4937.059	-3.434	337811.453456	
S100	-98368.977	4931.828	-10.181	1001494.554837	
			合計	-339.522191	
			合計面積	169.7610955	
			地積	169.76 m ²	

地番	㉚ 1197-23				
NO	Xn	Yn	Yn+1-Yn-1	Xn · (Yn+1-Yn-1)	
J346	-98367.220	4899.861	1.035	-101810.072700	
A143	-98369.505	4903.161	2.265	-222806.928825	
S93	-98363.915	4902.126	-3.300	324600.919500	
			合計	-16.082025	
			合計面積	8.0410125	
			地積	8.04 m ²	

作成者	滋賀県近江八幡市鷹飼町858番地6 土地家屋調査士 奥 豊 寿 (令和 4 年 1 月 28 日作成)	申請人	株式会社 中尾ハウジング 代表取締役 中尾 武 氏	縮尺
-----	---	-----	------------------------------	----

これは図面に記録されている内容を証明した書面である。
令和4年3月9日 大津地方裁判所東近江出張所

登記官

曾我部淳



地番	1197-1 ~ 1197-44	地積測量図
土地の所在	近江八幡市十王町字御子	

6/8

地番	㉗ 1197-27			
NO	Xn	Yn	Yn+1-Yn-1	Xn · (Yn+1-Yn-1)
K222	-98358.184	4950.642	9.145	-899485.592680
A147	-98352.621	4955.717	-0.930	91467.937530
S111	-98348.495	4949.712	-7.422	729942.529890
S110	-98350.548	4948.295	-3.314	325933.716072
S109	-98349.253	4946.398	-2.609	256593.201077
S107	-98350.281	4945.686	-1.378	135526.687218
S106	-98349.824	4945.020	-13.858	1362931.860992
S100	-98368.977	4931.828	-7.961	783115.425897
A146	-98372.584	4937.059	11.988	-1179290.536992
K220	-98364.909	4943.816	9.513	-935745.379317
K221	-98362.645	4946.572	6.826	-671423.414770
合計				-433.565083
合計面積				216.7825415
地積				216.78 m ²

地番	㉘ 1197-28			
NO	Xn	Yn	Yn+1-Yn-1	Xn · (Yn+1-Yn-1)
S106	-98349.824	4945.020	-0.047	4622.441728
S107	-98350.281	4945.686	1.378	-135526.687218
S109	-98349.253	4946.398	0.047	-4622.414891
S108	-98348.790	4945.733	-1.378	135524.632620
合計				-2.027761
合計面積				1.0138805
地積				1.01 m ²

地番	㉙ 1197-29			
NO	Xn	Yn	Yn+1-Yn-1	Xn · (Yn+1-Yn-1)
S108	-98348.790	4945.733	-0.759	74646.731610
S109	-98349.253	4946.398	2.562	-251970.786186
S110	-98350.548	4948.295	3.314	-325933.716072
S111	-98348.495	4949.712	-1.138	111920.587310
S112	-98346.727	4947.157	-3.979	391321.626733
合計				-15.556605
合計面積				7.7783025
地積				7.77 m ²

地番	㉚ 1197-30			
NO	Xn	Yn	Yn+1-Yn-1	Xn · (Yn+1-Yn-1)
J352	-98341.433	4965.923	-2.450	240936.510850
A148	-98334.370	4955.672	-18.766	1845342.787420
S112	-98346.727	4947.157	-5.960	586146.492920
S111	-98348.495	4949.712	8.560	-841863.117200
A147	-98352.621	4955.717	8.410	-827145.542610
K223	-98349.984	4958.122	10.206	-1003759.936704
合計				-342.805324
合計面積				171.4026620
地積				171.40 m ²

地番	㉛ 1197-31			
NO	Xn	Yn	Yn+1-Yn-1	Xn · (Yn+1-Yn-1)
A148	-98334.370	4955.672	3.156	-310343.271720
J352	-98341.433	4965.923	11.690	-1149611.351770
K224	-98339.856	4967.362	9.590	-943079.219040
J357	-98332.856	4975.513	-4.595	451839.473320
A149	-98324.073	4962.767	-19.841	1950847.932393
合計				-346.436817
合計面積				173.2184085
地積				173.21 m ²

地番	㉜ 1197-32			
NO	Xn	Yn	Yn+1-Yn-1	Xn · (Yn+1-Yn-1)
K229	-98333.619	4977.193	0.253	-24878.405607
K230	-98332.374	4976.074	-1.680	165198.388320
J357	-98332.856	4975.513	-8.712	856675.841472
K224	-98339.856	4967.362	-6.019	591907.593264
K225	-98341.503	4969.494	5.643	-554941.101429
K226	-98337.136	4973.005	4.869	-478803.515184
K227	-98336.074	4974.363	2.816	-276914.384384
K228	-98335.713	4975.821	2.830	-278290.067790
合計				-45.651338
合計面積				22.8256690
地積				22.82 m ²

地番	㉝ 1197-33			
NO	Xn	Yn	Yn+1-Yn-1	Xn · (Yn+1-Yn-1)
A149	-98324.073	4962.767	6.729	-661622.687217
J357	-98332.856	4975.513	13.307	-1308515.314792
K230	-98332.374	4976.074	6.354	-624803.904396
J359	-98324.355	4981.867	-7.290	716784.547950
A150	-98315.340	4968.784	-19.100	1877822.994000
合計				-334.364455
合計面積				167.1822275
地積				167.18 m ²

地番	㉞ 1197-34			
NO	Xn	Yn	Yn+1-Yn-1	Xn · (Yn+1-Yn-1)
A150	-98315.340	4968.784	5.333	-524315.708220
J359	-98324.355	4981.867	18.768	-1845351.494640
K231	-98316.486	4987.552	-1.260	123878.772360
K232	-98311.357	4980.607	-5.407	531569.507299
K233	-98308.290	4982.145	-4.073	400409.665170
A151	-98304.093	4976.534	-13.361	1313440.986573
合計				-368.271458
合計面積				184.1357290
地積				184.13 m ²

作成者	滋賀県近江八幡市鷹飼町858番地6 土地家屋調査士 奥 豊 寿 (令和 4 年 1 月 28 日作成)	申請人	株式会社中尾ハウジング 代表取締役 中尾 武 氏	縮尺
-----	---	-----	-----------------------------	----

令和4年3月9日
これは図面に記録されている内容を証明した書面である。
大津地方方法務局東近江出張所

登記官

曾我部淳



地番	1197-1 ~ 1197-44	地積測量図
土地の所在	近江八幡市十王町字御子	

7/8

地番	㉔ 1197-35				
NO	Xn	Yn	Yn+1-Yn-1	Xn · (Yn+1-Yn-1)	
J315	-98342.222	4930.024	-0.260	25568.977720	
A206	-98336.177	4921.251	-15.030	1477992.740310	
S104	-98345.256	4914.994	-5.219	513263.891064	
S103	-98350.808	4916.032	6.517	-640952.215736	
A207	-98354.578	4921.511	13.992	-1376177.255376	
合計				-303.862018	
合計面積				151.9310090	
地積				151.93 m ²	

地番	㉕ 1197-39				
NO	Xn	Yn	Yn+1-Yn-1	Xn · (Yn+1-Yn-1)	
A203	-98300.345	4945.941	0.072	-7077.624840	
J324	-98306.389	4954.714	17.238	-1694605.533582	
J326	-98294.103	4963.179	-0.072	7077.175416	
A202	-98287.718	4954.642	-17.238	1694283.682884	
合計				-322.300122	
合計面積				161.1500610	
地積				161.15 m ²	

地番	㉖ 1197-36				
NO	Xn	Yn	Yn+1-Yn-1	Xn · (Yn+1-Yn-1)	
A206	-98336.177	4921.251	0.543	-53396.544111	
J315	-98342.222	4930.024	17.003	-1672112.800666	
J320	-98330.278	4938.254	-0.543	53393.340954	
A205	-98324.233	4929.481	-17.003	1671806.933699	
合計				-309.070124	
合計面積				154.5350620	
地積				154.53 m ²	

地番	㉗ 1197-40				
NO	Xn	Yn	Yn+1-Yn-1	Xn · (Yn+1-Yn-1)	
J326	-98294.103	4963.179	-17.008	1671786.103824	
J324	-98306.389	4954.714	0.313	-30769.899757	
A197	-98312.438	4963.492	17.008	-1672097.945504	
A198	-98300.494	4971.722	-0.313	30768.054622	
合計				-313.686815	
合計面積				156.8434075	
地積				156.84 m ²	

地番	㉘ 1197-37				
NO	Xn	Yn	Yn+1-Yn-1	Xn · (Yn+1-Yn-1)	
A205	-98324.233	4929.481	0.543	-53390.058519	
J320	-98330.278	4938.254	17.003	-1671909.716834	
J322	-98318.334	4946.484	-0.543	53386.855362	
A204	-98312.289	4937.711	-17.003	1671603.849867	
合計				-309.070124	
合計面積				154.5350620	
地積				154.53 m ²	

地番	㉙ 1197-41				
NO	Xn	Yn	Yn+1-Yn-1	Xn · (Yn+1-Yn-1)	
J324	-98306.389	4954.714	-17.008	1671995.064112	
J322	-98318.334	4946.484	0.549	-53976.765366	
A196	-98324.382	4955.263	17.008	-1672301.089056	
A197	-98312.438	4963.492	-0.549	53973.528462	
合計				-309.261848	
合計面積				154.6309240	
地積				154.63 m ²	

地番	㉚ 1197-38				
NO	Xn	Yn	Yn+1-Yn-1	Xn · (Yn+1-Yn-1)	
A204	-98312.289	4937.711	0.543	-53383.572927	
J322	-98318.334	4946.484	17.003	-1671706.633002	
J324	-98306.389	4954.714	-0.543	53380.369227	
A203	-98300.345	4945.941	-17.003	1671400.766035	
合計				-309.070667	
合計面積				154.5353335	
地積				154.53 m ²	

地番	㉛ 1197-42				
NO	Xn	Yn	Yn+1-Yn-1	Xn · (Yn+1-Yn-1)	
J322	-98318.334	4946.484	-17.009	1672296.543006	
J320	-98330.278	4938.254	0.549	-53983.322622	
A195	-98336.327	4947.033	17.009	-1672602.585943	
A196	-98324.382	4955.263	-0.549	53980.085718	
合計				-309.279841	
合計面積				154.6399205	
地積				154.63 m ²	

作成者	滋賀県近江八幡市鷹飼町858番地6 土地家屋調査士 奥 豊 寿 (令和 4 年 1 月 28 日作成)	申請人	株式会社 中尾ハウジング 代表取締役 中尾 武 氏	縮尺
-----	---	-----	------------------------------	----

これは図面に記録されている内容を証明した書面である。
令和4年3月9日 大津地方法務局東近江出張所

登記官

曾我部淳



地番	1197-1 ~ 1197-44	地積測量図
土地の所在	近江八幡市十王町字御子	

8/8

地番	㊸ 1197-43				
NO	Xn	Yn	Yn+1-Yn-1	Xn · (Yn+1-Yn-1)	
J320	-98330.278	4938.254	-17.009	1672499.698502	
J315	-98342.222	4930.024	0.549	-53989.879878	
A194	-98348.271	4938.803	17.009	-1672805.741439	
A195	-98336.327	4947.033	-0.549	53986.643523	
			合計	-309.279292	
			合計面積	154.6396460	
			地積	154.63 m ²	

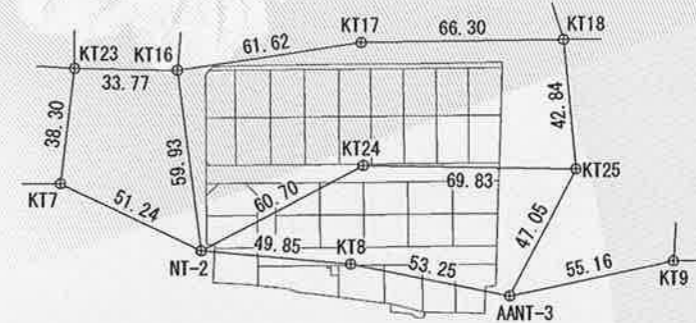
地番	㊹ 1197-44				
NO	Xn	Yn	Yn+1-Yn-1	Xn · (Yn+1-Yn-1)	
J315	-98342.222	4930.024	-17.292	1700533.702824	
A207	-98354.578	4921.511	-3.035	298506.144230	
S102	-98358.348	4926.989	11.048	-1086663.028704	
S101	-98357.334	4932.559	11.814	-1161993.543876	
A194	-98348.271	4938.803	-2.535	249312.866985	
			合計	-303.858541	
			合計面積	151.9292705	
			地積	151.92 m ²	

総合計面積	7416.1800120 m ²
-------	-----------------------------

参照点	境界点	距離
KT16	K215	11.65
KT17		49.97
KT17	K210	46.69
KT18		21.37

多角点網図

縮尺1/2500



測地系	世界測地系	平面直角座標系の記号	第6系	縮尺係数	0.999900
多角点等座標一覧表					
点名	X座標	Y座標	備考		
AANT-3	-98306.396	4987.707	多角点 (金属板)		
NT-2	-98381.245	4917.020	多角点 (金属板)		
KT7	-98406.358	4872.354	多角点 (金属板)		
KT8	-98343.103	4949.117	多角点 (金属板)		
KT9	-98255.662	5009.364	多角点 (金属板)		
KT16	-98353.511	4863.883	多角点 (金属板)		
KT17	-98298.361	4891.374	多角点 (金属板)		
KT18	-98243.575	4928.723	多角点 (金属板)		
KT23	-98380.728	4843.883	多角点 (金属板)		
KT24	-98321.058	4924.916	多角点 (金属板)		
KT25	-98264.619	4966.044	多角点 (金属板)		

作成者	滋賀県近江八幡市鷹飼町858番地6 土地家屋調査士 奥 豊 寿 (令和 4 年 1 月 28 日作成)	申請人	株式会社 中尾ハウジング 代表取締役 中尾 武 氏	縮尺
-----	---	-----	------------------------------	----

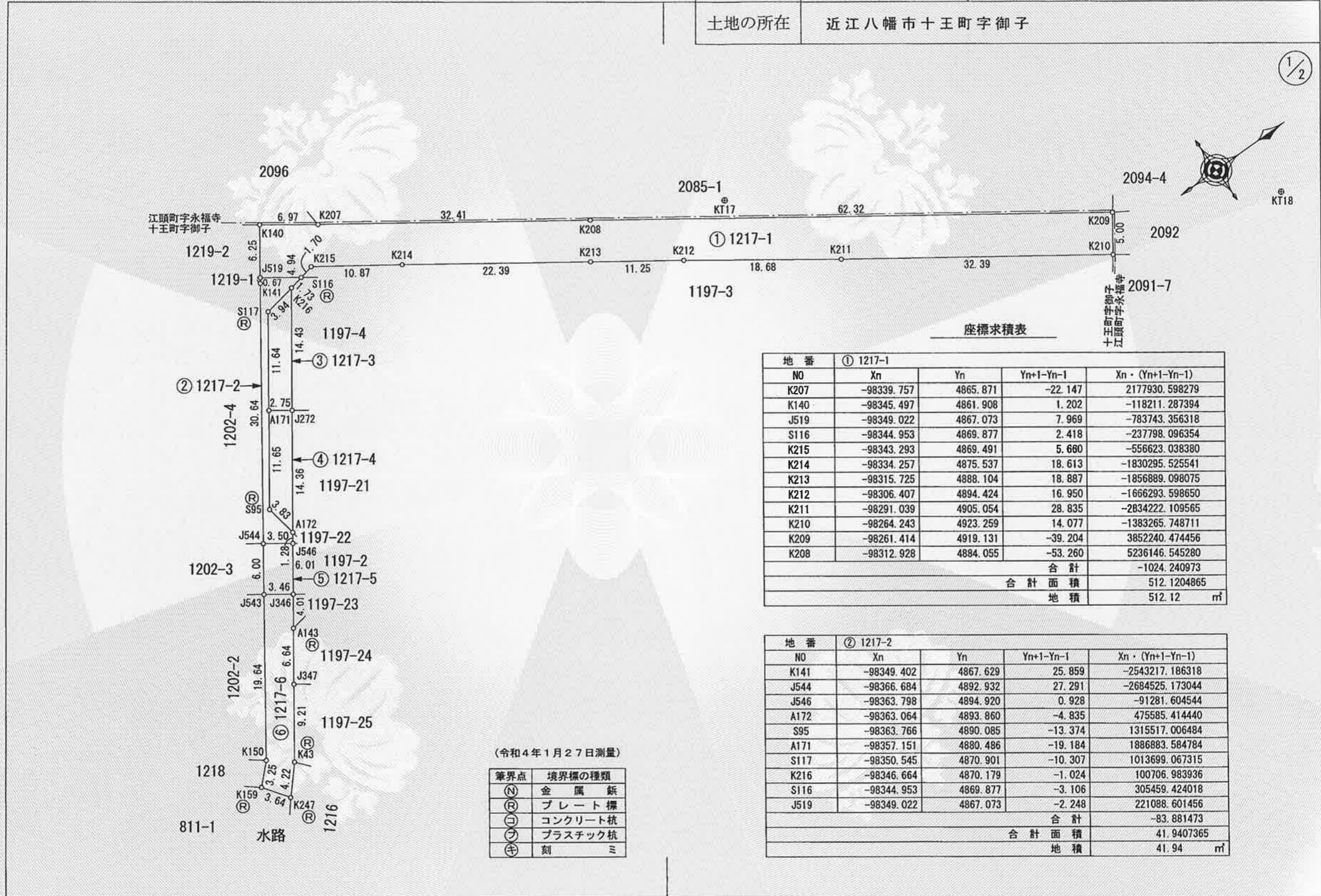
これは図面に記録されている内容を証明した書面である。
令和4年3月11日
大津地方方法務局東近江出張所

登記官

曾我部淳



地番	1217-1 ~ 1217-6	地積測量図
土地の所在	近江八幡市十王町字御子	



座標求積表

地番	① 1217-1			
NO	Xn	Yn	Yn+1-Yn-1	Xn · (Yn+1-Yn-1)
K207	-98339.757	4865.871	-22.147	2177930.598279
K140	-98345.497	4861.908	1.202	-118211.287394
J519	-98349.022	4867.073	7.969	-783743.356318
S116	-98344.953	4869.877	2.418	-237798.096354
K215	-98343.293	4869.491	5.680	-556623.038380
K214	-98334.257	4875.537	18.613	-1830295.525541
K213	-98315.725	4888.104	18.887	-1856889.098075
K212	-98306.407	4894.424	16.950	-1666293.598650
K211	-98291.039	4905.054	28.835	-2834222.109565
K210	-98264.243	4923.259	14.077	-1383265.748711
K209	-98261.414	4919.131	-39.204	3852240.474456
K208	-98312.928	4884.055	-53.260	5236146.545280
合計				-1024.240973
合計面積				512.1204865
地積				512.12 m ²

地番	② 1217-2			
NO	Xn	Yn	Yn+1-Yn-1	Xn · (Yn+1-Yn-1)
K141	-98349.402	4867.629	25.859	-2543217.186318
J544	-98366.684	4892.932	27.291	-2684525.173044
J546	-98363.798	4894.920	0.928	-91281.604544
A172	-98363.064	4893.860	-4.835	475585.414440
S95	-98363.766	4890.085	-13.374	1315517.006484
A171	-98357.151	4880.486	-19.184	1886883.584784
S117	-98350.545	4870.901	-10.307	1013699.067315
K216	-98346.664	4870.179	-1.024	100706.983936
S116	-98344.953	4869.877	-3.106	305459.424018
J519	-98349.022	4867.073	-2.248	221088.601456
合計				-83.881473
合計面積				41.9407365
地積				41.94 m ²

(令和4年1月27日測量)

筆界点	境界標の種類
(N)	金属鉄
(R)	プレート標
(コ)	コンクリート杭
(フ)	プラスチック杭
(±)	刻ミ

作成者	滋賀県近江八幡市鷹飼町858番地6 土地家屋調査士 奥豊寿	申請人	近江八幡市長 小西理	縮尺	1/500

(令和4年2月2日作成)

令和4年3月11日
これは図面に記録されている内容を証明した書面である。
大津地方法務局東近江出張所

登記官

曾我部淳



地番	1217-1 ~1217-6	地積測量図
土地の所在	近江八幡市十王町字御子	

2/2

地番 ③ 1217-3				
NO	Xn	Yn	Yn+1-Yn-1	Xn · (Yn+1-Yn-1)
J272	-98354.883	4882.048	-10.307	1013743.779081
K216	-98346.664	4870.179	-11.147	1096270.263608
S117	-98350.545	4870.901	10.307	-1013699.067315
A171	-98357.151	4880.486	11.147	-1096387.162197
合計				-72.186823
合計面積				36.0934115
地積				36.09 m ²

総合計面積	726.8989675 m ²
-------	----------------------------

引照点	境界点	距離
KT18	K209	20.25
KT17		46.21
KT17	K140	55.58
KT16		8.25

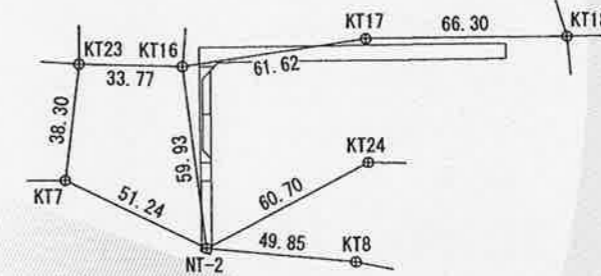
地番 ④ 1217-4				
NO	Xn	Yn	Yn+1-Yn-1	Xn · (Yn+1-Yn-1)
J272	-98354.883	4882.048	-13.374	1315398.205242
A171	-98357.151	4880.486	8.037	-790496.422587
S95	-98363.766	4890.085	13.374	-1315517.006484
A172	-98363.064	4893.860	-8.037	790543.945368
合計				-71.278461
合計面積				35.6392305
地積				35.63 m ²

地番 ⑤ 1217-5				
NO	Xn	Yn	Yn+1-Yn-1	Xn · (Yn+1-Yn-1)
J544	-98366.684	4892.932	2.974	-292542.518216
J543	-98370.074	4897.894	6.929	-681606.242746
J346	-98367.220	4899.861	-2.974	292544.112280
J546	-98363.798	4894.920	-6.929	681562.756342
合計				-41.892340
合計面積				20.9461700
地積				20.94 m ²

地番 ⑥ 1217-6				
NO	Xn	Yn	Yn+1-Yn-1	Xn · (Yn+1-Yn-1)
J543	-98370.074	4897.894	14.259	-1402658.885166
K150	-98381.157	4914.120	18.514	-1821428.740698
K159	-98383.467	4916.408	5.248	-516316.434816
K247	-98381.332	4919.368	-0.211	20758.461052
K43	-98378.534	4916.197	-10.748	1057372.483432
J347	-98373.286	4908.620	-13.036	1282394.156296
A143	-98369.505	4903.161	-8.759	861618.494295
J346	-98367.220	4899.861	-5.267	518100.147740
合計				-160.317865
合計面積				80.1589325
地積				80.15 m ²

多角点網図

縮尺1/2500



測地系 | 世界測地系 | 平面直角座標系の記号 | 第6系 | 縮尺係数 | 0.999900

多角点等座標一覧表

点名	X座標	Y座標	備考
NT-2	-98381.245	4917.020	多角点(金属板)
KT7	-98406.358	4872.354	多角点(金属板)
KT8	-98343.103	4949.117	多角点(金属板)
KT16	-98353.511	4863.883	多角点(金属板)
KT17	-98298.361	4891.374	多角点(金属板)
KT18	-98243.575	4928.723	多角点(金属板)
KT23	-98380.728	4843.883	多角点(金属板)
KT24	-98321.058	4924.916	多角点(金属板)

作成者	滋賀県近江八幡市鷹飼町858番地6 土地家屋調査士 奥豊寿 (令和4年2月2日作成)	申請人	近江八幡市長 小西理	縮尺
-----	--	-----	------------	----